

北京映翰通网络技术股份有限公司（北京总部）

地址：北京市朝阳区紫月路18号院3号楼5层
电话：010-84170010
官网：www.inhand.com.cn
技术支持：support@inhand.com.cn
商务合作：info@inhand.com.cn

智慧能源事业部

电话：136 7106 9091
邮箱：daiqin@inhand.com.cn

销售东区事业部

电话：186 9138 3150
邮箱：kangmm@inhand.com.cn

智慧商业事业部

电话：186 1659 5455
邮箱：wangrd@inhand.com.cn

国内电商事业部

电话：186 0287 1945
邮箱：sunll@inhand.com.cn

销售南区事业部

电话：139 2950 8981
邮箱：shiyu@inhand.com.cn



微信视频号



抖音



bilibili



公众号



产品 & 服务 工业数字化

用创新的物联网技术 驱动企业的数字化进程



关于我们

北京映翰通网络技术股份有限公司（股票代码:688080）是物联网(IoT)技术公司，成立于2001年，工业物联网通信产品&物联网领域“云+端”整体解决方案提供商。

公司目标市场主要聚焦于企业网络、数字能源、工业与楼宇IoT、智慧商业、车载与运输五大业务板块，产品广泛应用于数字化工厂、商业分支、智能电力、新能源等场景。

公司始终坚持打造自主高端品牌，客户及合作伙伴包括国家电网、南方电网、通用电气、施耐德电气、农夫山泉、GE医疗等世界知名企业，市场范围覆盖中国、美国、法国、德国、英国、意大利等全球主要发达工业国家。





目录

行业

设备预测性维护	01
工业发电机远程监控解决方案	02
数字化工厂	03
智慧数字工厂远程监控解决方案	04
智慧机器人远程监控解决方案	05
自动化产线联网解决方案	06
公共事业数字化	07
车用气瓶安全监管解决方案	08
智慧水文远程管理解决方案	09
国家电网配网自动化系统方案	10
新能源数字化	11
光伏清洁机器人联网方案	12
充电桩联网解决方案	13
充电桩简单联网解决方案	14
工业数字化面临的趋势和挑战	17
InHand 边缘智能解决方案	18
应用场景	22
DeviceLive	23
特点及优势	24

产品及服务

标准型边缘计算机	26	工业路由器	68
EC312	28	IR302	70
InBOX732	30	IR315	72
规格对比	32	IR624	74
		IR915	76
AI加速边缘计算机	34	规格对比	78
EC942	36		
EC954	38	工业以太网交换机	80
EC3320	40	ISE	82
EC5000	42	ISM	84
规格对比	44		
ARM边缘平板电脑	46	工业无线数据传输终端	86
InPAD070S	48	InDTU950	88
InPAD3101	50	InDTU932S	90
规格对比	52	InDTU350S	92
		InDTU300	94
边缘网关	54	InDTU200	96
IG101	56	规格对比	98
IG502	58		
IG504	60	iSCADA	100
IG532	62	iSCADA	102
IG902	64		
规格对比	66		

设备预测性维护

未雨绸缪，决胜千里之外

在全世界大流行之后，工业进入到复苏阶段，在展望加速增长的同时，我们要更多的关注大流行带给我们的启发，那就是如何采用物联网的技术实现远程工作。工业和电气设备的预测性维护是一种基于数据分析和机器学习技术的远程维护方式，旨在通过在设备故障之前预测设备故障并进行维护，以减少设备停机时间和维修成本，提高设备可靠性和生产效率。

解决方案



面向设备预测性维护行业，映翰通提供“云+边”解决方案，凭借强大的边缘计算能力和对多种工业协议的支持，IG边缘网关和EC边缘计算机轻松获取各类现场设备数据，经验证后上传至云端。

能力



工业发电机远程监控解决方案

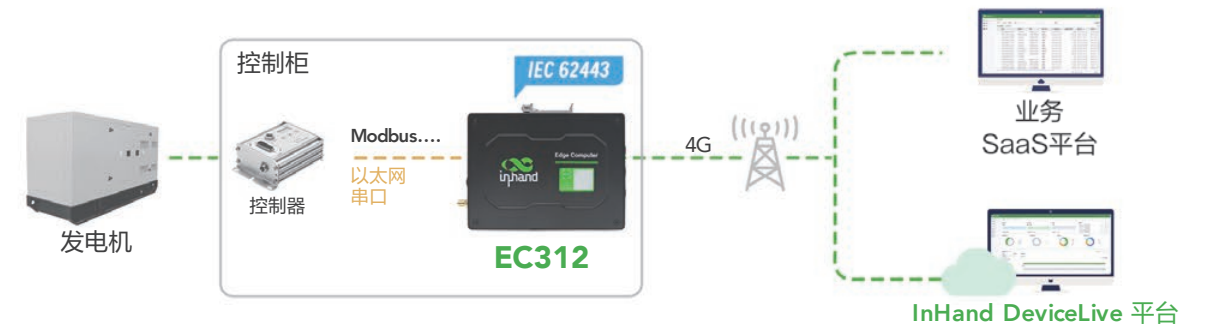
客户需求

- **实时监测:** 通过传感器网络实时监测发电机的各项参数，包括温度、振动、电压、电流等。
- **远程故障诊断:** 利用边缘计算技术，在设备发生异常时进行本地故障诊断，减少数据传输延迟，提高故障识别的速度和准确性。
- **预测性维护:** 基于历史数据和机器学习算法，实现对设备未来可能发生的问题进行预测，提前采取维护措施，降低停机时间和维修成本。
- **远程控制:** 在确保安全性的前提下，用户可以通过云端界面实现对发电机的遥控，包括启动、停止、调整输出功率等功能。
- **报警与通知:** 在设备状态异常或超出设定阈值时，系统将生成即时报警，并通过电子邮件、短信或应用通知向相关人员发送警报信息。

方案拓扑

映翰通推出EC312边缘计算机，帮助客户构建工业发电机远程监控方案。方案拓扑如下：

系统方案由边缘计算机EC312、各类传感器、发电机控制器、发电机远程监控平台和InHand DeviceLive云管理平台等构成。边缘计算机EC312通过网口、串口、DI/DO、4-20mA模拟量通道等外部接口与发电机控制器、传感器相连，EC312内部运行客户的应用程序，实时采集发电机的状态数据，数据预处理（比如报警判断、单位转换等）后，通过蜂窝网络上报到发电机远程监控平台。监控平台可远程调节发电机参数，有助于提供最高水平的可靠性。客户的应用程序可通过InHand DeviceLive平台进行远程管理，实现远程批量部署、升级等功能，帮助客户提高分布式应用的管理效率，降低运维成本



优势与价值

支持多种编程语言的灵活应用开发

EC312采用发行版Linux系统（Debian 11），支持C/C++/Java/Python/.Net/JavaScript等多种编程语言，客户可自定义开发应用程序，灵活实现现场应用需求，功能不受限制。

丰富的外部接口满足工业数据采集需求

EC312支持丰富的外部接口，比如串口、网口、模拟量输入、DI/DO、CAN、GPS等，可满足不同类型的工业发电机数据采集需求，降低客户的管理成本。

多种联网方式确保可靠的互联网接入

EC312提供以太网、Wi-Fi及无线蜂窝网多种联网方式，支持多网络备份，这些广域链路的冗余设计提供可靠的不间断的互联网接入能力，有效解决发电机因地理位置存在的网络接入问题。

远程管理提升项目交付与运维效率

EC312支持InHand DeviceLive云管理，帮助客户实现边缘APP的远程管理，包括远程升级、批量部署，有效节省客户的项目交付时间和运维成本。

数字化工厂

帮助企业建立竞争优势

随着工业竞争加剧，数字化工厂利用人工智能、大数据和物联网技术推动工业生产转型升级。数字化工厂通过智能化制造和管理，提高生产效率、降低成本、提升产品质量、满足客户个性化需求，并增强企业竞争力和市场占有率。

解决方案



映翰通网络为数字化工厂提供“云+边”解决方案，凭借对多种工业协议的全面支持以及强大的边缘计算能力，该解决方案实现了对工厂内各项运营情况的综合监测，使用户能够实时查看设备状态并进行远程管理。

我们的能力



智慧数字工厂远程监控解决方案

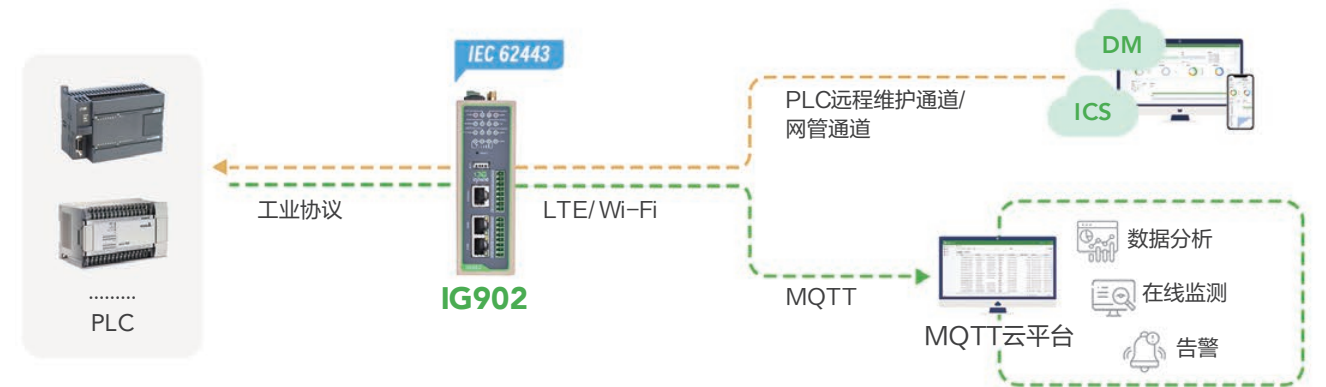
客户需求

- **实时可视化和远程管理:** 实时监控和管理工厂设备和生产线，用户可随时随地查看工厂设备状态、生产指标和关键性能指标，以便及时做出决策和调整。
- **故障预警和预测性维护:** 提供故障预警功能，帮助用户及早发现设备故障、异常情况和潜在问题，采取预防性维护措施，减少停机时间、降低维修成本，并实现更高的设备可靠性和生产效率。
- **数据驱动的决策和优化:** 实现对工厂设备运行数据的记录，并提供数据查询与数据导出，为他们的运营决策提供准确而及时的支持。从而实现资源的有效利用和决策的智能化。

方案拓扑

映翰通推出智慧数字工厂远程监控解决方案，帮助构建数字化工厂远程监控解决方案，以实现传统设备联网转型升级，远程监控管理和维护，降低运维成本，提升工厂生产率。

方案由现场自动化设备PLC+通讯设备边缘计算网关IG902+IoT云平台等构成。IG902通过网口连接PLC，实时采集设备的现场关键数据，本地数据经IG902过滤和预处理后，通过4G运营商网络将数据以专用协议格式传输至远程管理平台，用于进一步分析和处理。维护人员通过映翰通InConnect平台客户端与现场网关建立维护通道，对PLC进行远程配置、调试和升级，通过映翰通DeviceManager云平台统一管理设备，实现远程维护和远程在线监控等功能应用，实时掌握现场设备运行状态，提高运行效率。



优势与价值

高速、安全、可靠的网络连接，设备不掉线

IG902支持LTE网络、Wi-Fi及有线等多种网络连接方式，并具备多种链路冗余技术，为客户持续提供高速可靠的网络连接，保证设备始终处于连续不断的网络传输环境中。

支持主流工业协议与云平台，轻松实现远程监控，降低运维成本

IG902支持Modbus TCP/RTU、EtherNet/IP、ISO on TCP、OPC UA Client等主流工业协议，轻松实现现场设备采集上云，实现设备远程监控与预防式维护，降低运维成本，提高客户满意度。

支持Python编程，方便客户自行开发

IG902内嵌二次开发平台，支持Python语言编程，帮助客户轻松完成特殊业务逻辑，实现个性化功能或服务。

管理方便，适合大规模部署

IG902支持Web界面配置，简单易用；映翰通的Device Manager能够高效集中管理大量设备，随时随地查看网关运行状态。

智慧机器人远程监控解决方案

客户需求

- **实时运营洞察:** 通过实时监控和远程管理功能, 获得对工业机器人运营状态的即时洞察, 帮助客户及时了解生产线的状况、运行情况, 从而实现更高效的生产计划和调度。
- **故障预测和预警:** 通过收集工业机器人的运行数据和传感器信息, 实时监测机器人的性能和工作状态, 识别潜在的故障模式和异常情况, 并发出预警信号, 通知操作员或维护团队采取相应的维修措施, 有效减少停机时间, 提高设备使用寿命。
- **安全与可靠性:** 需要注重系统的安全性和保障, 确保工业机器人和相关数据的安全, 保护机器人的机密信息和生产线的连续性。

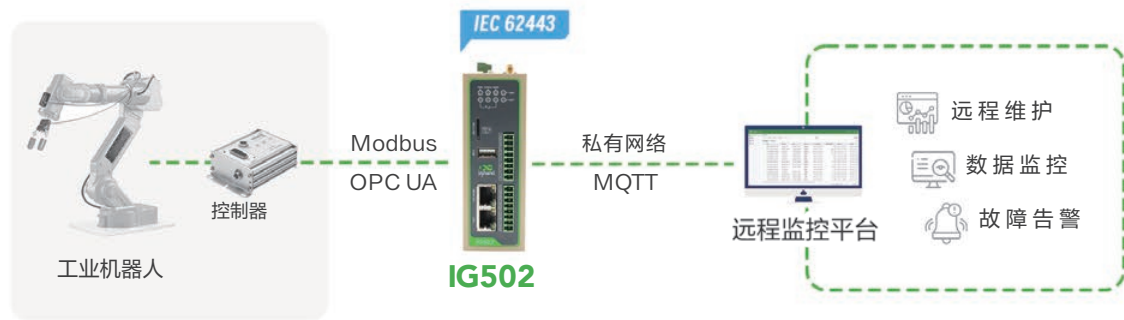


方案拓扑

映翰通推出智慧机器人远程监控解决方案, 满足工业机器人联网需求, 实现工业机器人的远程智能管理, 提高运营效率。

系统由机器人控制器+IG502边缘计算网关+远程监控平台组成。IG502 连接到工业机器人控制器, 采集和传输工业机器人的数据。客户基于IG502, 开发自己的应用程序以完成复杂的数据处理, 同时, IG502内置映翰通DeviceSupervisor™ Agent边缘应用, 支持主流物联网云, 加快项目实施的同时降低成本。

IG502通过MQTT协议将过滤后的数据传输到埃斯顿的远程监控平台, 在平台上查看和分析现场数据, 可实现故障预警和远程维护, 确保工业机器人安全可靠运行, 提高工作效率。



优势与价值

高速、安全、可靠的网络连接, 设备不掉线

IG502支持移动网络(5G/4G)、Wi-Fi及有线等多种网络连接方式, 并具备多种链路冗余技术, 为客户持续提供高速可靠的网络连接, 保证设备始终处于连续不断的网络传输环境中。

支持主流工业协议与云平台, 轻松实现远程监控, 降低运维成本

IG502支持Modbus TCP/RTU、EtherNet/IP、ISO on TCP、OPC UA Client等主流工业协议, 轻松实现现场设备采集上云, 实现设备远程监控与预防式维护, 降低运维成本, 提高客户满意度

支持Python编程, 方便客户自行开发

IG502内嵌二次开发平台, 支持Python语言编程, 帮助客户轻松完成特殊业务逻辑, 实现个性化功能或服务。

管理方便, 适合大规模部署

IG502支持Web界面配置, 简单易用; 映翰通的Device Manager能够高效集中管理大量设备, 随时随地查看网关运行状态。

自动化产线联网解决方案

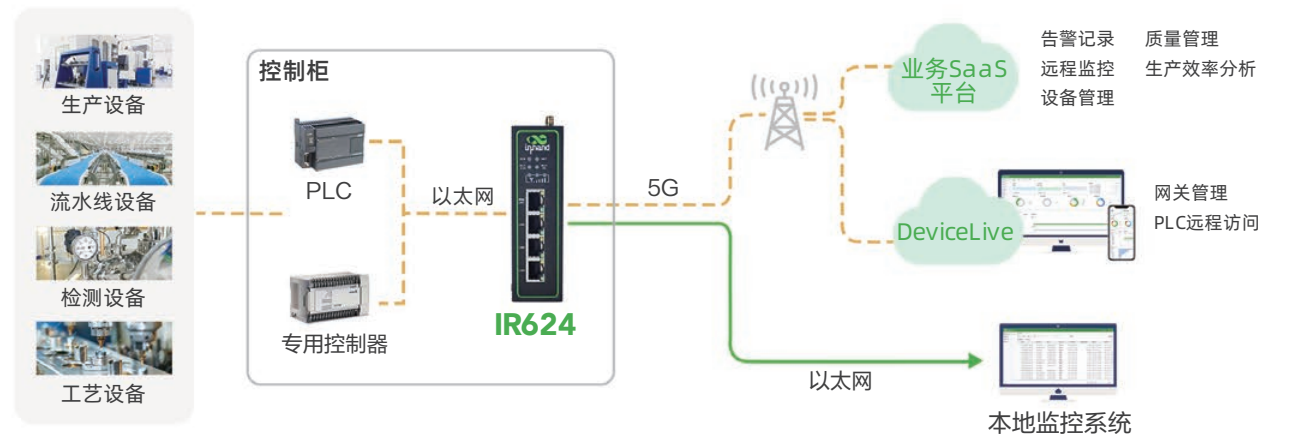
客户需求

- **提升生产效率:** 通过稳定的网络连接, 保证设备之间的实时通信和协同操作, 实现24小时持续生产, 提高生产效率。
- **降低运维成本:** 利用远程监控和管理, 及早发现潜在隐患并快速解决, 减少现场运维人员的工作量, 降低运维成本。
- **业务数据安全:** 确保方案具备安全的网络连接和数据传输能力, 避免网络攻击和业务数据泄露等安全问题。



方案拓扑

产线上的生产设备、流水线设备、检测设备、工艺设备等通过以太网接入IR624, IR624通过5G高速蜂窝网络将产线数据实时发送到远端业务平台。业务平台利用大数据对收集的生产数据进行深度分析, 获取产线的实时状态, 实现对生产流程的实时监控。同时, 映翰通提供DeviceLive设备运营管理平台, 可以构建远程通道, 实现对设备的远程管理与维护。



优势与价值

接口丰富, 组网便捷

IR624集成了有线、Wi-Fi、蜂窝等不同的网络技术, 可以满足任何环境下的组网要求。同时, IR624携带4个千兆网口, 支持RS232和RS485, 能够满足不同设备的接入。

完善的安全策略, 为网络保驾护航

支持VPN、防火墙、策略路由等多层次安全策略, 使敏感数据和网络免受攻击和威胁, 提供安全安心的网络。

“永久在线”

IR624支持链路检测、链路备份、双卡切换等功能, 有效保证网络的稳定连接。同时, 内置的看门狗能够实现故障自愈。

简便的云管理

IR624支持DeviceLive设备运营管理平台, 可以实现对成千上万分布式设备的集中管理。同时, 能够与远端设备构建安全的连接通道, 能够实现远程运维。

工业设计, 匠心品质

IR624秉承一贯的工业设计原则, 不惧现场恶劣环境, 适用于各种各样的物联网部署现场。

公共事业数字化

为公共事业注入“数智动能”

公用事业的未来是数字化，我们利用物联网和云计算，帮助电力，天然气，水务公司和供热公司提升效率和服务水平，实现新的增长。

解决方案



通过物联网技术和设备监测、控制、诊断等功能，我们可以实现公共事业设施的智能化管理和运营，提高设施的可靠性、安全性和服务质量。这些改进可以为用户提供更好的服务体验，提高用户满意度和忠诚度，从而促进公共事业企业的可持续发展。

能力



车用气瓶安全监管解决方案

客户需求

- **可靠且不间断的网络:** 稳定可靠的LTE网络，配备多种接口，可连接不同的现场设备。
- **AI计算能力:** 识别气瓶车的车牌信息。
- **支持第三方应用程序:** 发行版Linux系统，向用户提供灵活多样的二次开发环境
- **云集成:** 与云端无缝数据交换的API接口

方案拓扑

系统方案由边缘计算机EC942、车牌识别系统、视频监控系统、LoRa信息播报系统、交换机和燃气汽车云大数据平台等构成。边缘计算机EC942、车牌识别系统、视频监控系统、LoRa信息播报系统通过现场交换机进行组网通信，EC942内部运行客户的应用程序，实时采集车牌识别系统提供的车牌图像信息，提取有效的车牌信息后，以有线网络作为承载网，以私有协议方式把数据上传至燃气汽车云大数据平台。平台对车牌信息进行比对，若车牌比对成功且气瓶符合规范，则下发成功结果至EC942，EC942运行客户应用程序控制Lora信息播报系统完成结果显示和播报。若车牌比对不成功或气瓶不符合规范，则下发失败结果至EC942，由EC942运行客户应用程序，采集并上报60S视频记录数据至平台，同时完成本地视频存储。EC942支持mSATA接口，满足现场扩展存储需要。



优势与价值

灵活应用开发与多语言支持

EC942采用发行版Linux系统（Debian 10），支持C/C++/Java/Python/.Net/JavaScript等多种编程语言，客户可自定义开发应用程序，灵活实现现场应用需求，功能不受限制。

大容量存储满足视频需求

EC942标配16GB eMMC FLASH，支持mSATA扩展接口，适用于充装站的海量视频数据存储和传输需求。

高效AI算力边缘侧提取

EC942提供1 Tops的AI算力，客户可在边缘侧跑自己的AI算法，完成基于单路视频的车牌信息特征提取，这样便可节省AI摄像头的投入，减少项目成本。

多种联网方式确保可靠接入

EC942支持千兆以太网、Wi-Fi及无线蜂窝网多种联网方式，支持多网络备份，这些广域网链路的冗余设计提供可靠的不间断的互联网接入能力，有效解决充装站因地理位置存在的网络接入问题。



智慧水文远程管理解决方案

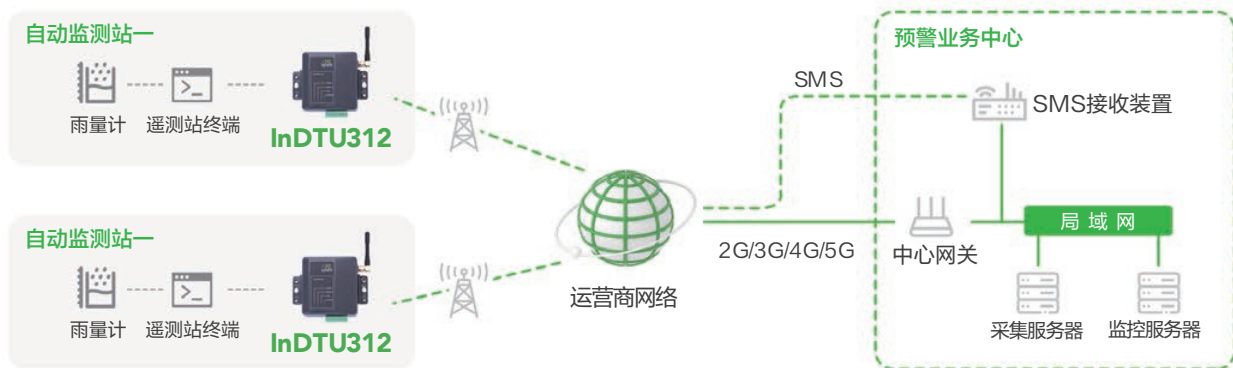
客户需求

- **实时采集水文数据:** 需要获得实时、准确的水文数据，以便及时了解水位、水流速度、水质等参数的变化情况，协助工作人员做出及时的决策，如洪水预警、水资源管理等，从而降低风险并优化资源利用。
- **节省人力与物力成本:** 传统的水文监测方法通常需要人工采集数据，耗时费力且容易出现误差。工作人员需要远程实时数据、设备状态和报警信息，远程监控站点情况，同时也避免了由于人力监测不及时导致的损失。
- **高可靠性与稳定性:** 对方案的可靠性和稳定性有极高的要求，需要设备能够在恶劣的环境下稳定运行，确保数据的连续采集和传输。
- **灵活部署与扩展:** 需要一个灵活的解决方案，以便根据不同的监测需求和场景灵活部署和扩展水文监测设备，方便后续增加监测点位或整合其他系统，以满足不断变化的需求。

方案拓扑

映翰通推出InDTU312工业无线数据终端，构建水文监测设施远程智能管理系统方案，实现各现场的设备与平台或者中心服务器的数据通讯以及对设备的远程配置升级，优化售后服务，提升管理效率。

该方案包含各类水计量设备、闸门、InDTU312工业无线数据终端、各类监测巡检平台，InDTU312通过RS232接口连接遥测终端机，实时采集液位现场关键数据，通过4G运营商网络将数据以专用协议格式传输至远程管理平台，用于进一步分析和处理。维护人员可对控制模块远程配置、调试和升级，实现远程维护和远程在线监控等功能应用，实时掌握现场设备运行状态，提高设备运行效率。通过对水文数据的检测，当数据脱离正常值时提前做出预防和解决策略减少损失。



优势与价值

高可靠设计
确保数据传输的连续性

InDTU312内嵌看门狗技术，故障自愈，链路冗余设计，多级链路检测机制维持无线连接“永久在线”。

设备远程配置、升级、维护
提升管理效率

InDTU312支持多种远程配置，软件利用本地串口登录配置，RTOOL工具利用TCP/IP远程配置，SMS配置，简单易上手；支持DeviceManager“设备云”平台远程批量管理，提升管理效率。

工业级品质
恶劣环境下稳定运行

InDTU312工业级芯片设计，宽温宽压，为苛刻的工业无人值守现场提供稳定的网络通信；超低功耗，方便取电困难的工业现场。

智能协议处理
组网方案更加灵活，适应更多应用

InDTU312功能丰富，为用户提供智能解决方案，支持透明TCP/UDP协议；支持InHand DC协议（传输优化）；支持Modbus RTU/ModbusTCP协议转换，无缝对接现场业务平台。

国家电网配网自动化系统方案

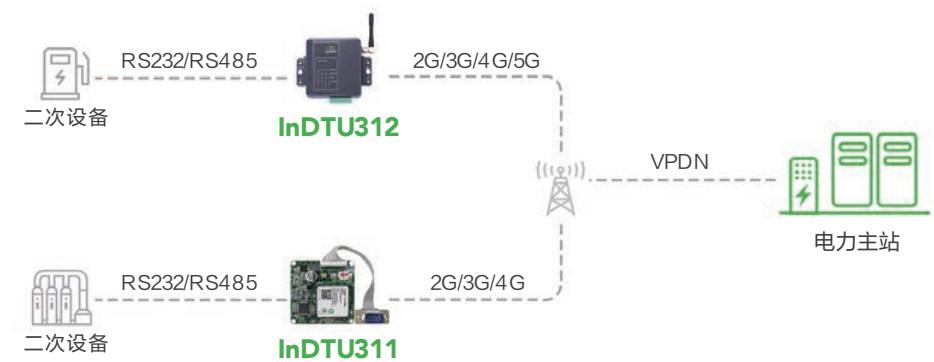
客户需求

- **实时监控:** 需要实时监控城市各个区域的电力负载、设备状态以及故障信息，以确保电力系统的稳定运行。
- **远程控制:** 希望能够通过远程手段对配电设备进行监控和控制，以提高响应速度和降低人为操作风险。
- **智能分析与优化:** 需要利用大数据分析技术，对电力数据进行智能分析，优化电力配送方案，提高能源利用效率。
- **无线通信可靠性:** 配电自动化要求无线设备具备高可靠性，满足数据的稳定交互。



方案拓扑

整个方案由电力二次设备（FTU和DTU）、映翰通工业级无线数据终端InDTU系列、蜂窝网以及配电主站组成。工业无线数据终端将二次设备接入电力无线专网，为二次设备提供可靠稳定的网络接入，保证二次设备和主站的正常通信。



电力二次设备通过串行通信接口与InDTU建立通信，InDTU通过电力专网与配电主站建立通信连接，实现电力二次设备与配电主站的数据交互，满足配电自动化要求，从而提升供电可靠性。

优势与价值

高可靠设计
确保数据传输的连续性

InDTU系列产品采用全工业级芯片设计，具备极高的稳定性和可靠性，通过严酷的电磁兼容测试，设备自愈和多级链路检测机制保证无线连接“永久在线”，可为苛刻的电力无人值守现场提供稳定的网络通信。

北斗/GPS
双模定位授时

支持北斗/GPS双模定位授时，授时精度高达1ms以内，符合国网标准，有效解决了一部分二次设备不带北斗的需求场景。

多种配置方式
节省人力和物力成本

支持多种配置方式，可远程配置、升级及维护，解决了电力现场先安装后配置带来的配置难问题，节省了人力和物力成本。

低功耗
特性

全系支持低功耗特性，满足电容取电的应用场景。

对二次设备
具有良好的兼容性

映翰通与二次设备厂商有广泛且深入的合作，对二次设备具有良好的兼容性。

新能源数字化

用数字技术推动能源变革

利用物联网、大数据等技术，帮助客户满足全球能源需求并实现可持续发展。客户通过可再生资源 and 清洁能源技术来生产、分配、储存和使用能源。我们推动这场变革，从太阳能发电到储能，从风力发电到电动汽车充电，数字化技术无处不在。

解决方案



我们提供多种新能源领域的数字化解决方案，主要包括：

- 智能电网的配网自动化方案，配网自动化终端和主站的实时联网，架空线路的故障检测和定位。
- 光伏发电等城市微电网的互联互通方案，光伏并网智能断路器方案。
- 电池储能柜的互联互通和数据采集，连接PCS与控制运营平台完成充放电管理。
- 电动车充电桩的联网，计费和控制方案。
- 风力发电设备的预测性维护方案。

能力



光伏清扫机器人联网方案

客户需求

- **远程操作和控制**: 远程操作和控制机器人，如启动、停止、调整清洁路径等，同时实现对多个机器人的集中管理和控制。
- **故障监测和远程诊断**: 实时监测机器人的运行状态和性能指标。一旦机器人出现故障或异常情况，提供相应的警报和通知，以便及时采取措施进行故障诊断和修复。
- **数据收集和分析**: 实时收集和记录机器人的运行数据，包括工作时间、清洁效果、能耗等信息。通过对这些数据的分析，了解机器人的性能表现、优化清洁策略，并提供更好的技术支持和服务。
- **远程升级和维护**: 远程升级机器人的固件和软件，以及进行配置和参数的调整。提高维护的效率，减少维护人员的工作量，降低维护成本和维护周期。

方案拓扑

映翰通为机器人制造商提供了边缘计算网关IG502+DeviceManager云平台的解决方案，结合客户自建的机器人管理平台，实现了对机器人的远程集中监控和管理。



通过机器人管理平台，客户可以实现对机器人的远程集中监控，实时获取机器人的运行状态、工作效率和清洁进度等关键数据，并及时响应机器人故障。通过对机器人的运行数据和性能指标进行分析，优化清洁策略和运维计划，从而提高清洁效果。此外，还可以远程实现机器人的固件升级，以提升维护效率。

另外，客户可以通过DeviceManager云平台统一管理IG502，实现远程批量升级、配置和诊断功能，从而大大减少了IG502部署后的维护管理工作量。

优势与价值

超高性价比的通讯设备

IG502具备强劲的算力，为客户提供卓越的性能和超高的性价比。IG502出色的处理能力使其能够同时对接数十台机器人，实现高效的数据管理和监控。

灵活的边缘数据处理

IG502提供了灵活的边缘数据处理能力，使客户能够根据需求自由配置功能。不仅可以实现数据变化检测、告警检测和格式转换等功能，还能够根据具体应用场景进行灵活的功能扩展和定制。

高效对接设备和云平台

IG502支持丰富的工业协议，可以快速对接阿里、AWS、微软等多种IoT云平台。不论客户需要采集什么类型的设备数据，IG502都能满足客户的需求，并与客户选择的云平台实现无缝对接。

保障数据可靠性和完整性

IG502支持断网数据缓存功能，当网络连接中断时，它能够自动缓存数据。一旦网络恢复，IG502会自动续传缓存的数据，确保数据的完整性和连续性。其内置8GB eMMC存储器提供大容量的数据存储，同时还支持扩展Micro SD卡，灵活满足客户的需求。

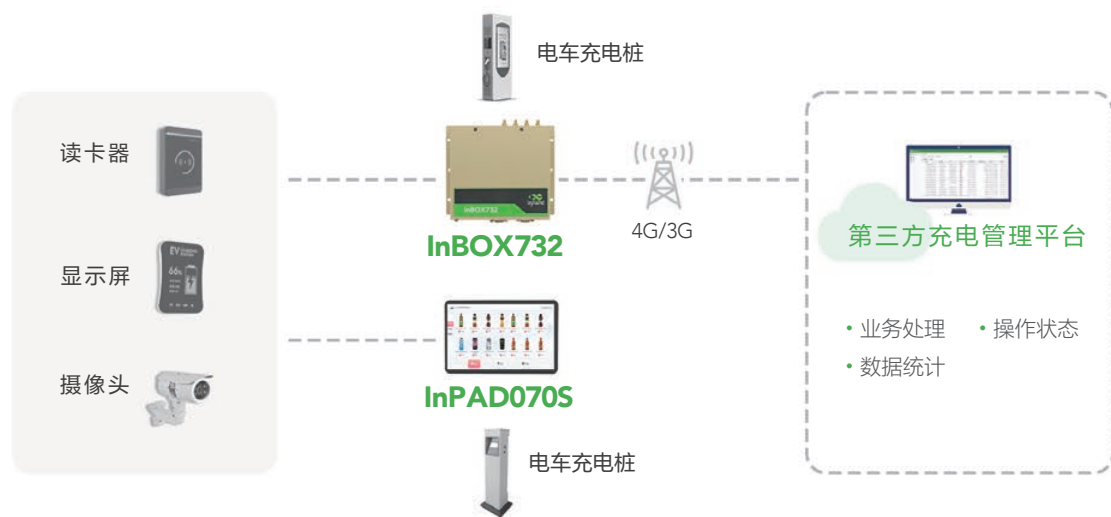
充电桩联网解决方案

客户需求

- **多网络和稳定传输:** 支持4G、Wi-Fi、有线网络, 适用于跨区域充电桩, 提供实时状态和故障数据, 以便及时进行维护响应。
- **系统和成本优化:** 大容量、低成本的设备, 兼容性强, 软件适应最小系统级支持, 并替代传统的X86+路由器解决方案
- **坚固的工业设计:** 专为充电桩而设计, 经得起严酷的电磁兼容和极端温度确保可靠性, 最大限度地缩短停机时间, 并提升用户体验。
- **丰富的接口:** 强大的数据系统, 可为屏幕和摄像头等外围设备提供多个接口, 有助于定制解决方案的开发。

方案拓扑

InHand Networks提供具有高效管理的硬件成本优化和网络解决方案。我们的设备兼容Android和Linux, 可实现人性化的交互功能, 整机采用工业级设计, 可提供EMC保护和宽温度范围, 确保在恶劣环境下的耐用性。同时具有HDMI、USB、RS485/232、CAN、GPIO、SPK和MIC接口, 可满足各种现场要求。



优势与价值

稳定连接

辅助设备上云

产品支持4G/5G、WiFi、有线等多种网络连接方式, 适用于任何部署环境, 带来无缝网络连接

深度优化

多种操作系统支持

支持Android/Linux操作系统, 并对系统进行了深度优化, 保障客户应用长期稳定运行, 带来灵活自由的App开发环境

工业设计

无惧恶劣环境

采用工业级设计, 最高支持4级EMC防护, 无惧恶劣环境, 确保充电桩长时间稳定运行, 持续产生价值

强劲配置

具备无限可能

产品配备了高性能处理器, 完美应对复杂运算需求, 同时配备丰富的接口, 满足扩展需求, 带来无限可能



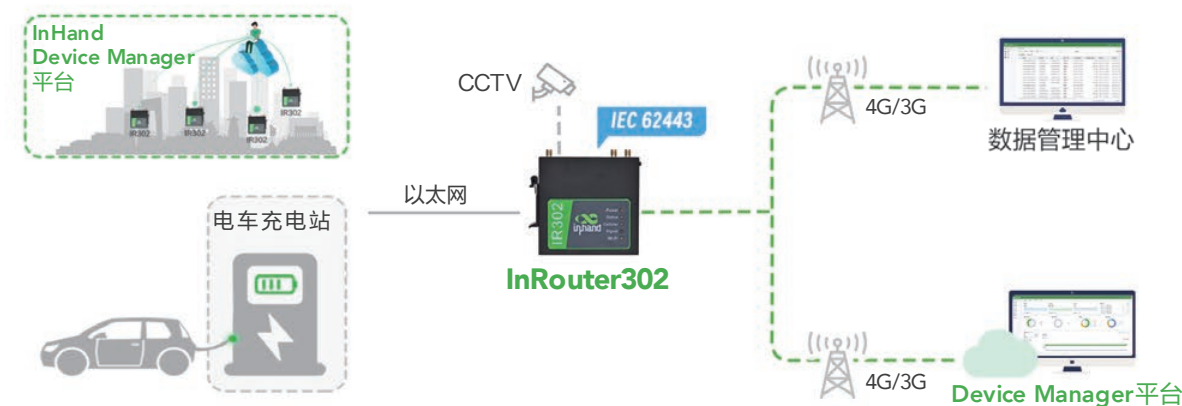
充电桩简单联网解决方案

客户需求

- **提升充电桩的运营效率:** 通过智能调度和管理, 最大化充电桩的利用率, 降低闲置率。
- **降低运维成本:** 通过远程监控和管理减少现场维护次数, 并利用数据分析优化运营策略, 从而降低整体运维成本。
- **增强用户体验:** 提供便捷的充电服务和支付方式, 提升用户体验, 并通过实时反馈和通知增强用户信任和满意度。

方案拓扑

充电桩联网解决方案由充电桩、工业路由器IR302、Device Manager设备管理平台、数据管理中心和基于互联网的APP应用组成。充电桩通过串口或网口连接IR302, IR302通过蜂窝网络将充电桩的实时状态数据上传至数据管理中心, 实现充电桩数据联网。运营中心通过数据分析并利用APP应用引导用户找到空闲充电桩, 从而最大化充电桩的利用率。同时, IR302连接Device Manager平台, 使运营企业能够远程实时监控和维护设备。



优势与价值

高速蜂窝网络

IR302支持LTE CAT4高速蜂窝网络, 能够提供随时随地、便捷高效的网络接入服务

网络持续在线

IR302具备多层链路检测机制, 蜂窝故障转移等特性, 有效保证网络不间断, 同时, 内置的看门狗能够实现故障自愈, 保持设备7*24小时持续稳定工作。

简便的云管理

IR302支持Device Manager设备管理云平台, 可集中管理地理上分散的设备, 并提供远程网络连接, 快速实现设备的远程访问和维护

工业设计, 匠心品质

IR302不仅具有小尺寸, 易于安装的特点, 还秉承工业设计, 可在户外恶劣环境下稳定的工作





InHand 边缘智能解决方案

InHand边缘智能解决方案

映翰通以云为核心的边缘智能解决方案，用于在边缘设备上执行数据处理任务乃至AI算法，帮您实现高效的本地数据处理和决策，与您共享5G及加速计算即将规模应用的AIoT时代。

工业数字化面临的趋势和挑战

工业数字化是通过采用数字技术和信息通信技术（ICT）来改变传统工业生产和运营方式的过程。工业数字化不仅能够提升制造业的效率和质量，还为企业创造了更多的商业机会，带来更高的竞争力和可持续性，是工业企业当下发展的必然选择。工业数字化在发展过程中也面临明显的趋势和挑战。

工业数字化发展趋势



物联网的普及

物联网（IoT）技术的广泛应用使得工业设备和传感器能够相互连接，实现实时监测和数据交换，提高了生产效率和质量。



边缘计算的兴起

边缘计算使得数据处理能力能够离数据源更近，降低了延迟，适应了对实时性的要求，对工业数字化起到了积极作用。



人工智能和机器学习的应用

工业数字化中越来越多地采用人工智能（AI）和机器学习（ML）算法，用于预测性维护、质量控制、生产优化等方面，提高了系统的智能性和自适应性。



5G技术的应用

5G技术提供了更高的带宽和更低的延迟，使得工业设备能够更好地进行实时通信，支持大规模设备连接和高速数据传输。

工业数字化面临的挑战



安全和隐私问题

随着数字化的扩展，工业系统面临着更多的网络安全威胁。此外，大量数据的采集和共享也引发了对隐私保护的关切。



技术标准和互操作性

工业数字化涉及多个技术领域，不同设备和系统采用不同的标准和协议，互操作性问题成为制约因素。



人才短缺

实施工业数字化需要专业的技术人才，包括物联网专家、数据分析师、人工智能工程师等。这方面的人才短缺是一个挑战。



数据治理

处理和管理大规模的数据，包括存储、清理、分析，需要有效的数据治理策略，以确保数据的质量和一致性。

InHand 边缘智能解决方案

为了更好地满足实时性、隐私性和可靠性等要求，使得人工智能应用能够更接近数据源，从而更好地适应各种实际场景。映翰通推出边缘智能解决方案，专为工业物联网领域设计，映翰通边缘智能硬件搭配创新的IoT云管平台，帮助工业企业快速构建智能的边缘网络，实现更灵活、高效、安全的数据处理和传输。

方案整体架构



方案价值

优化网络带宽

通过在边缘进行数据处理可以减少对网络带宽的需求，提高数据传输效率和成本效益。

增强隐私性和安全性

数据本地化预处理可以减少将敏感数据传输到云端的风险，提高数据安全性，并符合网络安全认证（IEC 62443）。

数据实时决策

通过将计算任务移到网络边缘可以减少数据传输时延，实现关键业务的毫秒级响应，如故障检测、预测性维护等。

灵活可拓展性

方案提供更灵活和可扩展的计算模式，可以根据具体需求在不同设备上进行定制化的计算任务。

I 方案特点

1. InHand DeviceLive 云平台服务，远程管理真无忧

零接触部署
设备即插即用
云端远程完成配置部署

配置简单
不需要复杂的命令行
WEB GUI 配置
简化操作

集中云管理
设备统一管理
批量化的配置、升级



DeviceLive Cloud Service

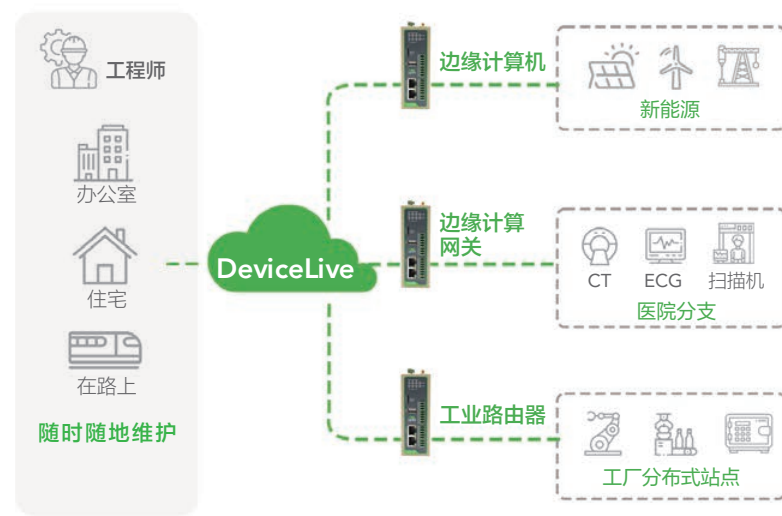
故障预警、远程诊断
多种告警策略
及时了解业务异常
故障远程诊断，省时省力

多维度安全策略
数据安全加密
多角色权限管理
多因素身份认证

可视化监控
连接状态、
网络质量、蜂窝信号
全面洞悉设备运行情况

远程终端访问控制

DeviceLive可以实现工程师远程访问路由器下连的终端设备，实现远程终端维护、程序上下载，为终端数据持续上报到数据业务中心建立传输通道。方案适用于各种物联网场景下的分布式终端访问，支持工控机、服务器、摄像机、PLC、HMI、控制器等多种以太网终端或串口终端设备接入。



2. 多功能边缘智能硬件 适应各种IIoT应用场景

- 加速计算
- 通用计算
- 协议转换
- 互联网接入
- 设备接入



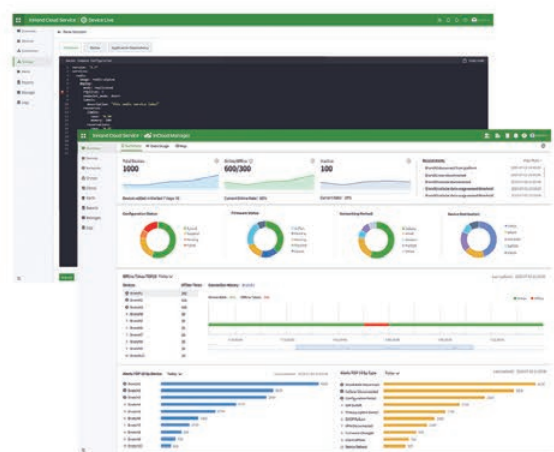
多种CPU选择
从单核到多核
ARM处理器

多种AI性能
从1到100TOPS，适合各种边缘AI场景
如面部识别、语音识别、图像识别等

多种协议
从简单透传到工业协议
再到各行业协议

多种接口选项
以太网、串口、USB、IO、
CAN、HDMI、LVDS、GMSL等

边缘计算应用管理



针对边缘智能硬件产品 DeviceLive 提供边缘计算容器应用、原生应用等的管理与部署 无需用户自建OTA服务 提供一站式解决方案。

DeviceLive可集中地对边缘智能硬件 进行参数配置、容器管理、边缘计算APP升级 支持统一设置部署包策略，定义部署规则，实现对分布式智能现场的集中升级与控制。

3. 边缘智能软件DevicesSupervisor™ Agent 服务

DevicesSupervisor™ Agent是InHand自主研发，运行于IG&EC，帮助客户“零代码”实现数据采集、处理和上云的边缘智能软件。

- + “零代码/低代码” 轻松实现数据采集上云
- + 集成10+主流数据采集协议
- + 支持数据预处理
- + 集成数据发布服务，公有云、私有云、本地SCADA等无缝接入



数据采集

DSA支持80多种主流协议驱动程序

- 标准工业协议: Modbus , OPC UA , BACnet , etc.
- 工业设备: PLC, 智能仪表, 传感器
- 能源设备: 电力规约, 电表, 逆变器, 楼宇协议

DSA支持自定义采集周期

- 支持针对不同控制器设定不同轮询周期
- 支持为控制器下的不同数据设定不同轮询周期
- 支持针对关键数据毫秒采集，采集频率高达100ms
- 合理利用网关和控制器的性能资源

DSA支持编辑和配置收集策略

- 支持Excel导入/导出
- 支持设备模板功能快速添加设备

标准工业协议:



工业设备:



能源设备:



应用场景

映翰通边缘智能解决方案融合了5G、AI、物联网等多种先进技术，能够在多个领域都有广泛的应用。以下是一些边缘智能解决方案的应用场景。

智能制造: 在工业生产中，边缘智能解决方案可用于实时监控和优化制造过程，进行设备健康监测和预测性维护，以提高生产效率和降低停机时间。

智能零售: 边缘智能可用于零售行业，例如在商店中使用摄像头和传感器进行实时监控、顾客分析和库存管理，以提供更智能的购物体验。

公共事业: 边缘智能可用于公共事业，比如水务领域，边缘智能可以用于实时监测水质、水位和管道状态，提高水资源的管理效率，预防水质问题，降低漏水率。

能源管理: 在能源领域，边缘智能可用于实时监控和优化能源消耗，例如在智能建筑中进行环境控制、设备能效分析等。



DeviceLive

IoT设备管理运营平台



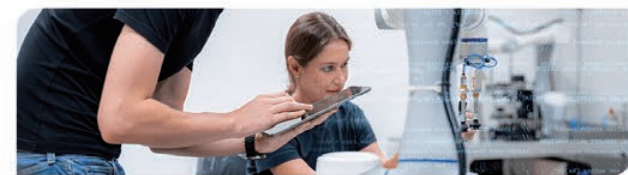
• 设备集中管理

零接触部署，远程配置，故障预警与通知
可视化监控全面提升管理效率



• 边缘计算应用管理

DSA、容器应用管理，边缘计算APP升级
集中升级与控制分布式智能现场



• 远程终端访问控制

终端远程维护、程序上下载、参数调优
为终端数据持续上报到业务数据中心建立传输通道

特点及优势

DeviceLive平台专为工业物联网领域设计，搭配映翰通边缘智能硬件，帮助工业企业快速构建智能的边缘网络。平台具备设备管理、远程监控、边缘计算应用管理和终端远程维护四大能力，云端协同助力实现智能边缘部署升级、边缘数据采集预处理和状态可视化监控。

特性	描述
设备批量远程配置	远程配置设备
设备批量固件升级	远程升级设备固件，支持按计划灵活升级
设备分组管理	支持根据业务需要归类设备，按照归类灵活管理
远程控制指令	远程重启设备、恢复出厂
连接状态统计	监控设备连接状况、网络类型等
网络状态分析	监控设备接口连接状态、链路状态、流量消耗情况
网络质量监控	监控蜂窝网络信号，监控网络时延、抖动、丢包、吞吐率
DSA管理	DSA远程配置、更新升级、状态查看
远程诊断工具	诊断日志、Ping、Traceroute、抓包、事件分析
地理位置管理	支持GPS/基站定位/手动定位，在地图中纵览设备分布
状态告警通知	支持多种告警策略，比如CPU利用率、链路状态、蜂窝流量监控；支持短信、邮件和APP通知
终端远程维护	快速建立远程通道，支持工程师远程访问控制终端设备
边缘计算管理	容器管理、原生应用管理、边缘计算APP升级部署
MFA	账号多因素验证，全面保证安全

平台地址: device.inhandcloud.cn



标准型边缘计算机

EC312 / InBOX732

采用ARM架构，我们的标准边缘计算机为您提供广泛的接口、网络、性能和边缘应用选择，实现无缝的边缘到云集成，适用于当今的物联网和边缘计算应用。

IEC 62443



EC312

紧凑型边缘计算机

基础算力 开放平台

CPU: TI AM6231, 单核
Cortex-A53@1.4GHz
1G SDRAM+8G eMMC
Linux发行版(基于Debian 11)

高安全性

Linux系统安全补丁和漏洞修复服务
支持防火墙、VPN技术
Secure Boot
TPM 2.0
TrustZone

高可靠性

4G/Wi-Fi/FE多种联网方式
独立的软硬件看门狗
多级链路检测, 通讯自愈
无风扇低功耗设计
超级电容设计, 支持断电保护

InHand DeviceLive云管理

支持设备远程访问
支持设备远程批量管理
支持边缘应用远程批量管理
支持容器远程管理

EC312系列是映翰通基于Arm架构Linux平台推出的紧凑型边缘计算机, 为需要轻量级应用程序设计的工业用户量身打造。映翰通为Linux内核提供包括安全补丁和故障修复在内的长期支持, 从而满足工业自动化应用中计算机系统延长生命周期的需求, 确保工业项目安全且可持续。

硬件

CPU	ARM Cortex-A53@1.4GHz	安全芯片(选配)	TPM2.0
内存	1GB DDR4	电源接口	DC9-48V
FLASH	8GB eMMC	掉电保护	超级电容, 断电后保持20s(安全关机)
以太网端口	2*10/100Mbps以太网端口	安装方式	导轨、壁挂
串口	1*RS-232/485+1*RS-485, 最高可扩展至4路串口, 带隔离	防护等级	IP30
Wi-Fi(选配)	STA, 802.11ac/a/b/g/n, 2.4G/5G双频	外壳	金属+塑料
蓝牙(选配)	BLE 4.2	储存温度	-40°C ~ 85°C
GPS(选配)	卫星定位 GPS: 1*SMA	工作温度	-20°C ~ 70°C
USB	1*USB 2.0	环境湿度	5 ~ 95%(无凝霜)
SIM卡座	1.8V/3V, 1*抽屉式卡座, 2*Nano SIM	EMC	3级
TF卡	支持Micro SD, 最高可扩展32GB	认证	CE、FCC、PTCRB、IC、 Verizon Wireless、AT&T、 UL、IEC62443-4-2
扩展接口	最高支持2* RS232/RS485/4-20mA/CAN FD, 带隔离 最高支持4*DI+4*DO, 带隔离		

软件

网络制式	LTE CAT1、CAT6
接入认证	支持 CHAP/PAP 认证
开放式平台	支持多种编程语言开发平台
IoT云平台	支持Azure、AWS、阿里等IoT云平台
工业协议	Modbus RTU/TCP、EtherNet/IP、ISO on TCP、OPC UA、DLT645-2007、IEC101/104等协议
LAN协议	ARP、Ethernet
网络协议	ICMP、DNS、TCP/UDP、TCP/Server、DHCP、静态路由
网络安全	Open VPN、防火墙
可靠性	备份功能、链路在线检测、内嵌看门狗
数据安全	支持Secure Boot, TrustZone
配置方式	本地或远程Web, SSH
升级方式	Web、FOTA、DFOTA
日志功能	本地或远程日志输出, 日志掉电保存
远程管理	InHand DeviceLive云平台、HTTP、HTTPS、SSH
平台功能	支持基于云的参数配置、容器管理、应用和固件管理, 助您进行设备的远程管理和应用部署
操作系统	预装IEOS(映翰通边缘linux系统: 基于Debian11, Kernel 5.10.168)



扫码查看
更多产品详情



InBOX732

高性能边缘计算机

硬件及操作系统

六核高性能CPU，最高主频1.8GHz
支持Android/Linux

稳定高速的连接

3G/4G高速连接、
千兆有线网络、Wi-Fi、蓝牙

丰富的外设接口

USB2.0/3.0、RS-232/485、
HDMI2.0、GPIO、CAN、SPK、MIC

工业级产品质量

宽温工作范围，IP40
EMC防护等级 level3

InBOX730系列是一款高性能工业边缘计算机，拥有丰富的串口种类和数量，满足各种外设需求，全系列均采用工业级设计，支持3G/4G、Wi-Fi、双千兆以太网接入，支持宽温特性、高EMC等级和IP40，满足更多场景需求，带来更多扩展可能。

硬件

CPU	瑞芯微六核处理器，最高主频1.8GHz	GPS (选配)	GPS: 1*SMA
内存	2GB	USB	4*USB 2.0; 1*USB3.0
FLASH	16GB eMMC	SIM卡座	1.8V/3V, 1*抽屉式卡座
以太网端口	2*10/100/1000Mbps, WAN/LAN	电源接口	DC9-24V
串口	4*RS232, DB9公头 2*RS485 (3pin端子, 带法兰)	安装方式	壁挂
HDMI	1*HDMI2.0	防护等级	IP40
Wi-Fi	2*RP-SMA, 支持802.11a/b/g/n, 支持Client/AP模式	外壳	金属外壳
GPIO	10脚接线绿色端子*1 (插拔式, 免螺丝弹簧式) 定义: IN1~4、GND、OUT1~4、GND	储存温度	-40°C ~ 85°C
CAN	1*CAN	工作温度	-20°C ~ 70°C
MIC&SPK	1*MIC接口 (3.5 mm 标准插座), 1* SPK接口 (双声道、4欧 3W)	环境湿度	5 ~ 95% (无凝霜)
		EMC	Level 3

软件

网络制式	LTE-TDD / LTE-FDD / WCDMA / CDMA / TD-SCDMA / UMTS / EDGE / GPRS / GSM
图形处理能力	双ISP像素处理能力高达800MPix/s, 支持双路摄像头数据同时输入, 支持3D、深度信息提取等高阶处理
视频编解码	H.265/H.264/VP9 4K@60fps高清视频解码
操作系统	Linux (Debian10) /Android10
定时开关机	支持
升级操作	本地USB升级
蓝牙	Bluetooth5.0
可靠性	支持硬件、软件看门狗



扫码查看
更多产品详情

标准型边缘计算机规格对比

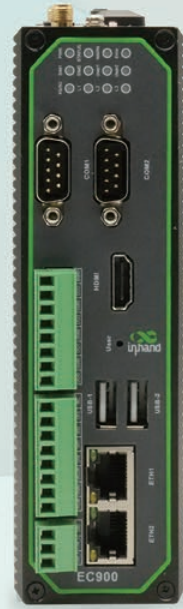
Model	EC312	InBOX732		
处理器	CPU	ARM Cortex-A53, 单核1.4GHz	RK3399, ARM 双核 Cortex-A72 and 四核 Cortex-A53 1.8 GHz	
存储	RAM	1GB	2GB	
	FLASH	8GB eMMC	16GB eMMC	
显示	HDMI	/	1*HDMI2.0, up to 4096*2160	
蜂窝	Celular	4G	4G	
接口	以太网	2*10/100Mbps, RJ45	2*10/100/1000Mbps, RJ45	
	Serial	1*RS-232/485+1*RS-485, 带隔离, 工业端子	4*RS-232 (DB9) +2*RS-485 (工业端子)	
	USB	USB 2.0*1	USB 2.0*4, USB3.0*1	
	CAN	2*CAN FD (可选)	1*CAN	
	I/O	4DI+4DO, 带隔离, 可选	4DI+4DO	
	Wi-Fi	STA, 802.11ac/a/b/g/n, 2.4G/5G	STA, 802.11ac/a/b/g/n, 2.4G/5G	
	蓝牙	BT 4.2	BT 4.2	
	GPS	支持	支持	
	MIC	/	支持	
	SPK	/	支持	
	Lora	支持 (可选)	/	
	按钮	1*Reset, 1*USER	1*Mode, 1*Power	
	供电	电源电压	DC 9V ~ 48V 防反接保护	DC 9V ~ 24V 防反接保护
	环境	工作温度	-20℃~70℃	-20℃~70℃
操作系统	操作系统	Linux	Linux	
机械特性	安装方式	挂耳、导轨	壁挂式	
	外形尺寸	14.5*10.6*3.6 cm	19.02*16.02*4.36 cm	
	外壳材质	金属+塑料	金属	



AI加速边缘计算机

EC942 / EC954 / EC3320 / EC5000

我们的AI边缘计算机产品组合为您的应用提供最佳配置。AI边缘计算机支持主流AI应用，包括机器视觉、视频分析、自动检测等。在苛刻的操作条件下（如温度、冲击和振动等），我们依然提供卓越的性能。



EC942

轻量级AI边缘计算机

强劲性能 开放平台

CPU: ARM Quad Cortex-A55@2.0GHz
GPU: Mali-G52 2EE
NPU: RKNN, 最高1.0 TOPS
Linux发行版 (基于Debian 10)

高 安全性

Linux系统安全补丁和漏洞修复服务
支持防火墙、VPN技术
Secure Boot
TPM 2.0, TrustZone

高 可靠性

5G/4G/Wi-Fi/GbE多种联网方式
独立的软硬件看门狗
多级链路检测, 通讯自愈
无风扇设计

InHand DeviceLive云管理

支持设备远程访问
支持设备远程批量管理
支持边缘应用远程批量管理
支持容器远程管理

EC942系列边缘计算机是映翰通公司面向工业物联网领域推出的一款轻量级AI加速边缘计算机。该产品凭借其强大的边缘计算能力和1.0 TOPS AI算力、全面的安全性和无线接入服务等特性, 实现多达万级的现场设备数据采集、分析、联网, 为真正意义上的设备信息化提供强大的数据计算平台和高速的数据传输通路。

硬件

CPU	Arm Quad-core Cortex-A55@2.0GHz	TF卡	支持Micro SD, 最高可扩展32GB
GPU	Mali G52 2EE	I/O (选配)	4*DI, 4*DO
NPU	1.0 TOPS	扩展接口	1*mSATA
内存	4GB DDR4	安全芯片 (选配)	TPM2.0
FLASH	16GB eMMC	电源接口	DC12-48V
以太网端口	2*10/100/1000Mbps以太网端口	安装方式	导轨、壁挂
串口	2*RS-232/485/422, 工业端子	防护等级	IP30
CAN (选配)	1*CAN 2.0A/B	外壳	金属外壳
HDMI	1*HDMI 2.0	储存温度	-40°C ~ 85°C
Wi-Fi (选配)	STA, 802.11ac/a/b/g/n, 2.4G/5G双频	工作温度	-20°C ~ 70°C
蓝牙 (选配)	BLE 5.0	环境湿度	5 ~ 95% (无凝霜)
GPS (选配)	卫星定位 GPS:1*SMA	EMC	3级
USB	USB 2.0, 2*TypeA, 1*TypeC	认证	CE、FCC、IC、PTCRB、Verizon Wireless、AT&T
SIM卡座	1.8V/3V, 2*Micro SIM		

软件

网络制式	5G SA/NSA, LTE CAT4
接入认证	支持 CHAP/PAP 认证
开放式平台	支持多种编程语言开发平台
IoT云平台	支持Azure、AWS、阿里等IoT云平台
工业协议	Modbus RTU/TCP、EtherNet/IP、ISO on TCP、OPC UA、DLT645-2007、IEC101/104等协议
LAN协议	ARP、Ethernet
网络协议	ICMP、DNS、TCP/UDP、TCPServer、DHCP、静态路由
网络安全	Open VPN、防火墙
可靠性	备份功能、链路在线检测、内嵌看门狗
数据安全	支持Secure Boot, TrustZone
配置方式	本地或远程Web, SSH
升级方式	Web, FOTA, DFOTA
日志功能	本地或远程日志输出, 日志掉电保存
远程管理	InHand DeviceLive云平台、HTTP、HTTPS、SSH
平台功能	支持基于云的参数配置、容器管理、应用和固件管理, 助您进行设备的远程管理和应用部署
操作系统	预装iEOS (映翰通边缘linux系统: 基于Debian10, Kernel 4.19)



扫码查看
更多产品详情



EC954

高性能AI边缘计算机

强劲性能 开放平台

CPU: ARM Quad Cortex-A55@2.0GHz
GPU: Mali-G52 2EE
NPU: RKNN, 1 Tera, 可扩展至26TOPS
TensorRT/cuDNN/ VisionWorks/OpenCV AI 框架
Linux发行版 (基于Debian 11)

高 安全性

Linux系统安全补丁和漏洞修复服务
支持防火墙、VPN技术
Secure Boot
TPM 2.0
TrustZone

高 可靠性

5G/4G/Wi-Fi/
GbE多种联网方式
独立的软硬件看门狗
多级链路检测, 通讯自愈
无风扇设计

InHand DeviceLive云管理

支持设备远程访问
支持设备远程批量管理
支持边缘应用远程批量管理
支持容器远程管理

EC954系列边缘计算机是映翰通公司面向工业物联网领域推出的一款高性能多接口带AI扩展的边缘计算机。该产品凭借其强大的边缘计算能力和1 TOPS AI算力 (最高可扩展26TOPS)、全面的安全性和无线接入服务等特性, 实现多达万级的现场设备数据采集、分析、联网, 为真正意义上的设备信息化提供强大的数据计算平台和高速的数据传输通路。

硬件

CPU	Arm Quad-core Cortex-A55@2.0GHz	TF卡	支持Micro SD, 最高可扩展32GB
GPU	Mali G52 2EE	I/O	4*DI, 4*DO
NPU	1.0 TOPS, extend 26 TOPS AI card	扩展接口	1*mSATA
内存	4GB DDR4	安全芯片	TPM2.0
FLASH	16GB eMMC	电源接口	DC12-48V
以太网端口	4*10/100/1000Mbps以太网端口	安装方式	导轨、壁挂
串口	4*RS-232/485/422+4*RS485, RJ45形式	防护等级	IP30
CAN	2*CAN 2.0A/B	外壳	金属外壳
HDMI	1*HDMI 2.0	储存温度	-40℃ ~ 85℃
Wi-Fi	STA, 802.11ac/a/b/g/n, 2.4G/5G双频	工作温度	-20℃ ~ 70℃
蓝牙	BLE 5.0	环境湿度	5 ~ 95% (无凝霜)
GPS	卫星定位 GPS:1*SMA	EMC	3级
USB	USB 2.0, 2*TypeA, 1*TypeC	认证	CE、FCC、PTCRB
SIM卡座	1.8V/3V, 2*抽屉式卡座, 2*标准SIM		

软件

网络制式	5G SA/NSA, LTE CAT4, LTE CAT6
接入认证	支持 CHAP/PAP 认证
开放式平台	支持多种编程语言开发平台
IoT云平台	支持Azure、AWS、阿里等IoT云平台
工业协议	Modbus RTU/TCP、EtherNet/IP、ISO on TCP、OPC UA、DLT645-2007、IEC101/104等协议
LAN协议	ARP、Ethernet
网络协议	ICMP、DNS、TCP/UDP、TCP Server、DHCP、静态路由
网络安全	Open VPN、防火墙
可靠性	备份功能、链路在线检测、内嵌看门狗
数据安全	支持Secure Boot, TrustZone
配置方式	本地或远程Web, SSH
升级方式	Web, FOTA, DFOTA
日志功能	本地或远程日志输出, 日志掉电保存
远程管理	InHand DeviceLive云平台、HTTP, HTTPS, SSH
平台功能	支持基于云的参数配置、容器管理、应用和固件管理, 助您进行设备的远程管理和应用部署
操作系统	预装IEOS (映翰通边缘Linux系统: 基于Debian11, Kernel 5.10)



扫码查看
更多产品详情



EC3320

高性能AI边缘计算机

强劲性能，开放平台

CPU: ARM 4*Cortex-A76 + 4*Cortex-A55, up to 2.4GHz
GPU: Mali-G610 MC4
NPU: 6 TOPS
兼容主流AI算法框架
支持 Hailo-8 M.2 模组, 最高扩展至26 TOPS 算力

高安全性

Linux系统安全补丁和漏洞修复服务
支持防火墙、VPN技术
Secure Boot
TPM 2.0
TrustZone

高可靠性

5G/4G/Wi-Fi/GbE
多种联网方式
独立的软硬件看门狗
多级链路检测, 通讯自愈
无风扇设计

InHand DeviceLive云管理

支持设备远程访问
支持设备远程批量管理
支持边缘应用远程批量管理
支持容器远程管理

EC3320是一款ARM架构的AI加速型边缘计算机, 采用瑞芯微 RK3588 新一代旗舰级八核 64 位处理器, 芯片自带 6TOPS 算力 NPU, 搭载标准 Linux系统。EC3320接口包括3个千兆以太网端口、2HDMI、4DI、4DO、2RS-232、2RS-485、4USB3.0、1CAN、Wi-Fi/BT、GPS。EC3320具有高度的可扩展性, 可扩展支持LTE/5G、Hailo-8 AI算力棒、SSD存储等。EC3320支持映翰通DeviceLive云管理。

硬件

CPU	Quad Cortex-A76 + Quad Cortex-A55@ up to 2.4GHz	扩展接口	1*M.2 2242 (用于SATA3.0 SSD)
GPU	Quad-core Mali-G610 MC4 高性能GPU		1*M.2 (用于Hailo-8 M.2 模组, 高达26TOPs计算能力)
NPU	6.0 TOPS, extend 26 TOPS AI card	安全芯片	TPM2.0
内存	8GB DDR4	电源接口	DC9-36V
FLASH	64GB eMMC	安装方式	导轨、壁挂
以太网端口	3*10/100/1000Mbps以太网端口	防护等级	IP30
串口	2*RS-232+2*RS485, 工业终端	外壳	金属
CAN	1*CAN 2.0A/B	储存温度	-40℃ ~ 85℃
HDMI	2*HDMI 2.0	工作温度	-20℃ ~ 60℃
Wi-Fi	STA, 802.11ac/a/b/g/n, 2.4G/5G双频	环境湿度	5 ~ 95% (无凝霜)
蓝牙	BLE 5.0	EMC	3级
GPS	支持GPS (需要蜂窝模组支持)	认证	CE、FCC、IC、PTCRB
USB	USB 3.0, 4*TypeA, 1*TypeC		
SIM卡座	2*nano SIM		
TF卡	支持Micro SD, 最高可扩展32GB		
I/O	4*DI, 4*DO		

软件

网络制式	5G SA/NSA, LTE CAT6
接入认证	支持 CHAP/PAP 认证
开放式平台	支持多种编程语言开发平台
网络协议	ICMP、DNS、TCP/UDP、TCP/Server、DHCP、静态路由
网络安全	Open VPN、防火墙
可靠性	备份功能、链路在线检测、内嵌看门狗
数据安全	支持Secure Boot, TrustZone
配置方式	本地或远程Web, Telnet, SSH
升级方式	Web, FOTA, DFOTA
日志功能	本地或远程日志输出, 日志掉电保存
远程管理	InHand DeviceLive云平台、HTTP, HTTPS, SSH
平台功能	支持基于云的参数配置、容器管理、应用和固件管理, 助您进行设备的远程管理和应用部署
操作系统	预装IEOS (映翰通边缘linux系统)



扫码查看
更多产品详情



EC5000

高性能AI边缘推理机

强劲性能 开放平台

支持NVIDIA Jetson Orin Nano/NX系列
40/100TOPS算力可选
支持用户开发和安装边缘应用程序
Docker
Jetpack: 5.1及以上

高 安全性

Linux系统安全补丁和漏洞修复服务
支持防火墙、VPN技术
Secure Boot
TPM 2.0
TrustZone

高 可靠性

5G/4G/Wi-Fi/GbE多种联网方式
独立的软硬件看门狗
多级链路检测，通讯自愈
无风扇设计

InHand DeviceLive云管理

支持设备远程访问
支持设备远程批量管理
支持边缘应用远程批量管理
支持容器远程管理

EC5000预装NVIDIA® Jetson Orin NX™或Orin Nano™，使其成为工业AI应用的理想选择。EC5000包括2*千兆以太网端口、1*HDMI、4*DI、4*DO、2*RS-232/422/485、6*USB 3.2、1*内部Micro USB（用于系统恢复），以及1*CAN FD。EC5000具有高度的可扩展性，内置支持通过M.2 B-Key插槽扩展LTE/5G，支持通过M.2 E-Key插槽扩展Wi-Fi/蓝牙，支持通过M.2 M-Key插槽扩展存储。EC5000支持DeviceLive云管理。

硬件

型号	EC5350	EC5550	按键	1*Recovery, 1*Reset
算力平台	NVIDIA Jetson Orin Nano 8G	NVIDIA Jetson Orin NX 16GB	GMSL	2-ch GMSL2.0 with FAKRA
CPU	ARM Cortex-A78AE CPU, 6 cores, TDP up to 15 W, 1.5 GHz	ARM Cortex-A78AE CPU, 8 cores, TDP up to 25 W, 2 GHz	MIC	3.5毫米麦克风音频插孔
GPU	1024 Core NVIDIA Ampere, with 32 Tensor Cores		Audio	3.5毫米型放线
AI性能	40 TOPS	100 TOPS	安全芯片(选配)	TPM2.0
内存	8GB	16GB	电源接口	DC9-36V
FLASH	1*M.2 NVMe M-Key 2242 (内置128GB SSD)		安装方式	导轨、壁挂
以太网端口	2*10/100/1000Mbps以太网端口		防护等级	IP30
串口	2*RS-232/485/422, DB9形式		外壳	金属
CAN	1*CAN FD		储存温度	-40℃ ~ 85℃
HDMI	1*HDMI 2.0		工作温度	-20℃ ~ 60℃
Wi-Fi	RTL8822CE-CG, 802.11b/g/n/ac		环境湿度	5 ~ 95% (无凝霜)
蓝牙	BLE 5.0		EMC	3级
GPS	支持GPS (需要蜂窝模组支持)		认证	CE、FCC、IC、PTCRB
USB	6*USB 3.2 Gen 2, 1*OTG Type-C			
SIM卡座	2*标准SIM			
TF卡	支持Micro SD, 最高可扩展32GB			
I/O	4*DI, 4*DO			
扩展接口	1*M.2 B-Key 3042/3052 (LTE/5G) 1*M.2 E-Key 2230 (Wi-Fi/BT) 1*M.2 M-Key 2242 (NVMe 128GB built-in)			

软件

网络制式	5G SA/NSA, LTE CAT6	配置方式	本地或远程Web, Telnet, SSH
接入认证	支持 CHAP/PAP 认证	升级方式	Web, FOTA, DFOTA
开放式平台	支持多种编程语言开发平台	日志功能	本地或远程日志输出, 日志掉电保存
网络协议	ICMP、DNS、TCP/UDP、TCP Server、DHCP、静态路由	远程管理	InHand DeviceLive云平台、HTTP、HTTPS、SSH
网络安全	Open VPN、防火墙	平台功能	支持基于云的参数配置、容器管理、应用和固件管理, 助您进行设备的远程管理和应用部署
可靠性	备份功能、链路在线检测、内嵌看门狗	操作系统	Linux (Support Jetpack 5.0 above)
数据安全	支持Secure Boot, TrustZone		



扫码查看
更多产品详情

AI边缘计算机规格对比

Model	EC942	EC954	EC3320	EC5350	EC5550	
处理器	CPU	RK3568, Quad Cortex-A55@2.0GHz	RK3568, Quad Cortex-A55@2.0GHz	RK3588, octa-core 处理器, maximum frequency 2.4GHz	NVIDIA Jetson Orin Nano 8G, ARM Cortex-A78AE CPU, 6 cores, TDP up to 15 W, 1.5 GHz	NVIDIA Jetson Orin NX 16GB, ARM Cortex-A78AE CPU, 8 cores, TDP up to 25 W, 2 GHz
	GPU	Mali G52 2EE	Mali G52 2EE	Mali-G610 MC4	1024 Core NVIDIA Ampere, with 32 Tensor Cores	1024 Core NVIDIA Ampere, with 32 Tensor Cores
	NPU	1.0 TOPS	1.0 TOPS, extend 8-26 TOPS AI card	6.0 TOPS	40 TOPS	100 TOPS
存储	RAM	4GB on board	4GB on board	8GB on board	8GB on board	16GB on board
	FLASH	16/32GB eMMC	16/32GB eMMC	32GB eMMC	128GB 内置SSD	128GB 内置SSD
显示	HDMI	1*HDMI2.0, up to 4096*2160	1*HDMI2.0, up to 4096*2160	2*HDMI2.0	1*HDMI2.0	1*HDMI2.0
蜂窝	Celular	5G/4G	5G/4G	5G/4G	5G/4G	5G/4G
扩展接口	mSATA	支持	支持	-	-	-
	M.2	支持	支持	支持	支持	支持
接口	Ethernet	2*10/100/1000Mbps	4*10/100/1000Mbps	3*10/100/1000Mbps	2*10/100/1000Mbps	2*10/100/1000Mbps
	Serial	2*RS-232/485/422, 工业端子	4*RS-232/485/422+4*RS-485, RJ45	2*RS232+2*RS485, 工业端子	2*RS-232/485/422, DB9	2*RS-232/485/422, DB9
	USB	USB 2.0, 2*TypeA 1*TypeC	USB 2.0, 2*TypeA, 1*TypeC	USB3.0, 4*TypeA, 1*OTG TypeC	6*USB 3.2, 1*OTG TypeC	6*USB 3.2, 1*OTG TypeC
	CAN	1*CAN FD	2*CAN FD	1*CAN 2.0A/B	1*CAN FD	1*CAN FD
	I/O	4DI+4DO	4DI+4DO	4DI+4DO	4DI+4DO	4DI+4DO
	Wi-Fi	STA, 802.11ac/a/b/g/n, 2.4G/5G	STA, 802.11ac/a/b/g/n, 2.4G/5G	STA, 802.11ac/a/b/g/n, 2.4G/5G	STA, 802.11ac/a/b/g/n, 2.4G/5G	STA, 802.11ac/a/b/g/n, 2.4G/5G
	蓝牙	BT 4.2 On board	BT 4.2 On board	BT 5.0 On board	BT 5.0	BT 5.0
	GPS	支持	支持	支持 (需要蜂窝模组支持)	支持 (需要蜂窝模组支持)	支持 (需要蜂窝模组支持)
	按钮	1*Reset, 1*USER, 1*Power	1*Reset, 1*USER, 1*Power	1*Power, 1*Reset	1*Recovery, 1*Reset	1*Recovery, 1*Reset
供电	电源电压	直流输入: DC 12V ~ 48V, 反向电压保护	直流输入: DC 12V ~ 48V, 反向电压保护	直流输入: DC 9V ~ 36V, 反向电压保护	直流输入: DC 9V ~ 36V, 反向电压保护	直流输入: DC 9V ~ 36V, 反向电压保护
环境	工作温度	-20℃~70℃	-20℃~70℃	-20℃~60℃	-20℃~60℃	-20℃~60℃
操作系统	操作系统	Linux	Linux	Linux	Linux	Linux
机械特性	安装	导轨/挂耳	导轨/挂耳	导轨/挂耳	导轨/挂耳	导轨/挂耳
	尺寸	162.7*148.3*47.3 mm	200*120*48.6 mm	180*136*54 mm	180*160*60 mm	180*160*60 mm
	材质	金属	金属	金属	金属	金属



ARM边缘平板电脑

InPAD070S / InPAD3101

基于InPAD系列，映翰通提供可靠的智能工业和商业物联网解决方案，具有稳定的网络连接、丰富的接口和良好的结构设计，适用于人机界面（HMI）、远程监控和数据采集等各种应用场景，为您带来更灵活稳定的用户体验。



InPAD070S

7寸安卓触控一体机

硬件及操作系统

四核RK3288处理器
深度优化的
Android/Linux系统

稳定高速的连接

3G/4G高速连接、
Wi-Fi千兆有线网络、
蓝牙

外设及结构设计

USB2.0、
RS-232/485友好的结构设计
满足任何安装场景

工业级产品质量

宽温工作范围
IP65 (屏幕面)
EMC 防护设计

InPAD070S系列是新一代4G智慧终端，搭载RK3288处理器，提供更高性能更低功耗更加稳定的软硬件配置，支持3G/4G、Wi-Fi、有线多种联网方式，提供随处可得不间断互联网接入，整机具有宽温特性，屏幕一面IP65防护等级，均为工业应用而设计

硬件

CPU	RK3288四核处理器, 最高主频1.6GHz	USB	4*USB 2.0
内存	2GB	SIM卡座	1.8V/3V, 1*抽屉式卡座
FLASH	8GB eMMC	电源接口	DC12V
屏幕	尺寸: 7寸显示屏, 分辨率: 1024*600	安装方式	壁挂
	10.1寸显示屏, 分辨率: 1280*800	防护等级	IP65 (屏幕面)
	亮度: 450cd/m ² (典型值) 对比度: 800:1, 可视角度: 全视角	外壳	金属外壳
以太网端口	1*10/100Mbps, WAN/LAN	储存温度	-40℃ ~ 85℃
串口	2* RS232, 3pin工业端子	工作温度	-10℃ ~ 60℃
	2* RS485, 5pin端子, 带法兰	环境湿度	5 ~ 95% (无凝霜)
Wi-Fi	1* RP-SMA, 支持 802.11b/g/n, 支持Client/AP模式	EMC	Level 2
		认证	EC

软件

网络制式	LTE-TDD/LTE-FDD/WCDMA/CDMA/TD-SCDMA/UMTS/EDGE/GPRS/GSM
图形处理能力	双ISP像素处理能力高达800MPi/s, 支持双路摄像头数据同时输入, 支持3D、深度信息提取等进阶处理
视频编解码	支持4K 10bits H265/H264 视频解码
操作系统	Android7.1/Android12
定时开关机	支持
升级操作	本地USB升级
蓝牙	Bluetooth4.2
远程管理	-
可靠性	支持硬件、软件看门狗



扫码查看
更多产品详情



InPAD3101

10寸安卓触控一体机

硬件及操作系统

四核RK3288处理器
深度优化的
Android/Linux系统

稳定高速的连接

3G/4G高速连接、
Wi-Fi百兆有线网络、
蓝牙

外设及结构设计

USB2.0、
RS-232/485友好的结构设计
满足任何安装场景

工业级产品质量

宽温工作范围
IP65（屏幕面）
EMC 防护设计

InPAD3101系列是新一代4G智慧终端，搭载RK3288处理器，提供更高性能更低功耗更加稳定的软硬件配置，支持3G/4G、Wi-Fi、有线多种联网方式，提供随处可得不间断互联网接入，整机具有宽温特性，屏幕一面IP65防护等级，均为工业应用而设计

硬件

CPU	RK3288四核处理器, 最高主频1.6GHz	USB	4*USB 2.0
内存	2GB	SIM卡座	1.8V/3V, 1*抽屉式卡座
FLASH	8GB eMMC	电源接口	DC12V
屏幕	尺寸: 7寸显示屏, 分辨率: 1024*600	安装方式	壁挂
	10.1寸显示屏, 分辨率: 1280*800	防护等级	IP65 (屏幕面)
	亮度: 450cd/m ² (典型值) 对比度: 800:1, 可视角度: 全视角	外壳	金属外壳
以太网端口	1*10/100Mbps, WAN/LAN	储存温度	-40°C ~ 85°C
串口	2* RS232, 3pin工业端子	工作温度	-10°C ~ 60°C
	2* RS485, 5pin端子, 带法兰	环境湿度	5 ~ 95% (无凝霜)
Wi-Fi	1* RP-SMA, 支持 802.11b/g/n, 支持Client/AP模式	EMC	Level 2
		认证	EC

软件

网络制式	LTE-TDD/LTE-FDD/WCDMA/CDMA/TD-SCDMA/UMTS/EDGE/GPRS/GSM
图形处理能力	双ISP像素处理能力高达800MPix/s, 支持双路摄像头数据同时输入, 支持3D、深度信息提取等进阶处理
视频编解码	支持4K 10bits H265/H264 视频解码
操作系统	Android7.1/Android12
定时开关机	支持
升级操作	本地USB升级
蓝牙	Bluetooth4.2
远程管理	-
可靠性	支持硬件、软件看门狗



扫码查看
更多产品详情

安卓触控一体机规格对比

	Model	InPAD070S	InPAD3101	
硬件性能	CPU		RK3288四核处理器, 最高主频1.6GHz	
	内存RAM		2GB	
	存储FLASH		8GB eMMC	
屏幕	屏幕	尺寸: 7寸显示屏 分辨率: 1024*600 亮度: 450cd/m ² (典型值) 对比度: 800:1, 可视角度: 全视角	尺寸: 10.1寸显示屏 分辨率: 1280*800 亮度: 450cd/m ² (典型值) 对比度: 800:1, 可视角度: 全视角	
	以太网端口		1*10/100Mbps, WAN/LAN	
	工业串行端口		2* RS232, 3pin工业端子, 2* RS485, 5pin端子, 带法兰	
	IO接口		-	
硬件接口	Cellular		1* SMA	
	Wi-Fi		1* RP-SMA, 支持 802.11b/g/n, 支持Client/AP模式	
	GPS		-	
	USB		4*USB 2.0	
	蓝牙		蓝牙4.2	
	LoRa		-	
	HDMI		-	
	TF 卡		1* TF 卡	
	SIM 卡		1.8V/3V, 1*抽屉式卡座	
	工作环境	工作温度		-10℃ ~ 60℃
		存储温度		-40℃ ~ 85℃
环境湿度			5 ~ 95% (无凝霜)	
供电环境	电源输入		DC12V	
机械特性	安装方式		壁挂	
	外形尺寸	19.5*12.88*3.6 cm	25.8*17.2*3.6 cm	
	外壳		金属外壳	
	防护等级		IP65 (屏幕面)	
EMC指标	EMC 等级		level 2	



边缘网关

**IG101 / IG502 / IG504 /
IG532 / IG902**

映翰通边缘网关突破工业现场的数据壁垒，快速实现工业设备与云端的无缝连接，助力您提升运营效率。该网关广泛应用于智能制造、能源、农业和医疗等多个领域，体现出卓越的性能与可靠性。



IG101

入门级边缘网关

便捷的蜂窝网络

LTE CAT1

对接多种云平台

标准modbus RTU转MQTT网关
支持透明传输

工业接口

双串口:1*RS232, 1*RS485
或2*RS485

云管理

支持映翰通
Device Manager

InGateway101 (简称IG101) 是一款尺寸小巧, 紧凑型边缘网关。该产品凭借移动运营商部署的 4G 无线网络, 提供随处可得的不间断的互联网接入。以其灵活简单的边缘计算能力、全面的安全性和无线接入服务等特性, 在物联网边缘节点实现数据优化、实时响应、敏捷连接、智能分析。

硬件

CPU	ARM Cortex-A5	防护等级	IP30
内存	4MB	外壳	塑料
FLASH	2MB	储存温度	-40℃ ~ 85℃
串口	1*RS232+1*RS485,工业端子	工作温度	-20℃ ~ 70℃
TF卡	支持Micro SD, 最高可扩展32GB	环境湿度	5 ~ 95% (无凝霜)
SIM卡座	1.8V/3V, 1*标准SIM, 抽屉式卡座	EMC	3级
电源输入	DC7-38V, 防反接和过流保护	认证	CE
安装方式	导轨、挂耳		

软件

网络制式	LTE CAT1
接入认证	CHAP/PAP
开放式平台	由映翰通提供定制开发服务
IoT云平台	支持标准MQTT协议云平台
工业协议	Modbus RTU
LAN协议	ARP、Ethernet
网络协议	ICMP、DNS、TCP/UDP、TCP Server
可靠性	多级链路检测, 看门狗
配置方式	配置工具
升级方式	支持本地或远程升级固件
远程管理	支持 InHand Device Manager 网管云平台
网络诊断	Ping



扫码查看
更多产品详情



IEC 62443



IG502

高性价比边缘网关

多网络接入

5G/4G/
Ethernet/
Wi-Fi

接口丰富

网口、RS232/485、
Wi-Fi、DI/DO、
GPS、USB、蓝牙

边缘智能软件

DevicesSupervisor™ Agent服务

“零代码/低代码” 轻松实现数据采集上云
集成80+主流数据采集协议
集成数据发布服务，公有云、私有云、本地SCADA等无缝接入

专为开发人员设计

Python
二次开发

InGateway502（简称IG502）是面向工业物联网领域推出的高性价比边缘计算网关。IG502支持Modbus TCP/RTU等多种主流的工业协议，可对接AWS、Azure、阿里云等多个主流IoT云平台；拥有开放式边缘计算平台，支持用户二次开发，轻松实现企业设备信息化。

硬件

CPU	ARM Cortex-A8 600MHz	电源输入	DC12-48V，防反接和过流保护
内存	512MB DDR3	安装方式	导轨、挂耳
FLASH	8GB eMMC	防护等级	IP30
以太网端口	2*10/100Mbps，1*WAN/LAN+1*LAN	外壳	金属
串口	1*RS232+1*RS485,工业端子	储存温度	-40℃ ~ 85℃
Wi-Fi（选配）	STA，支持2.4G和5G（802.11 ac/a/b/g/n）	工作温度	-20℃ ~ 70℃
GPS（选配）	卫星定位 GPS：1*SMA	环境湿度	5 ~ 95%（无凝霜）
SIM卡座	1.8V/3V，2*Micro SIM，推推式	EMC	3级
I/O（选配）	4路数字量/脉冲输入DI 3路数字量/脉冲输出DO，1路数字量输出	认证	CE、UKCA、FCC、PTCRB、UL、UL C1D2、 Verizon Wireless、AT&T、IC、RCM、NBTC、 ANATEL、IEC62443-4-2
USB	1*USB 2.0		

软件

网络制式	5G SA、5G NSA、LTE-TDD、LTE-FDD、WCDMA、GSM
接入认证	CHAP/PAP
开放式平台	支持Python二次开发
IoT云平台	支持Azure、AWS、阿里等IoT云平台
工业协议	Modbus RTU/TCP、EtherNet/IP ISO on TCP、OPC UA等协议
LAN协议	ARP、Ethernet
网络协议	Ping、Traceroute、DHCP服务器/中继/客户端、DNS中继、动态域名、DDNS、Telnet、SSH、HTTPS、TFTP、FTP、SFTP、静态路由
网络安全	IPSec VPN、GRE、L2TP、OpenVPN、CA（可自动申请）、防火墙
可靠性	备份功能、链路在线检测、内嵌看门狗
配置方式	本地或远程 HTTPS、Telnet、SSH 方式
升级方式	支持本地或远程升级固件
日志功能	支持本地系统日志、远程日志输出，重要日志掉电保存
远程管理	支持InHand Device Manager网管云平台；支持InConnect平台；支持iSCADA云平台或HTTPS、Telnet、SSH等方式
网络诊断	Ping、Traceroute、Sniffer（网络抓包工具）



扫码查看
更多产品详情



IEC 62443



IG504

多网口边缘网关

多网络接入

5G/4G/
Ethernet/
Wi-Fi

接口丰富

4*网口、RS232/485、
Wi-Fi、DI/DO、GPS、
USB、蓝牙

边缘智能软件

Devices Supervisor™ Agent服务

“零代码/低代码”轻松实现数据采集上云
集成80+主流数据采集协议
集成数据发布服务，公有云、私有云、本地SCADA等无缝接入

专为开发人员设计

Python
二次开发

InGateway504（简称IG504）是面向工业物联网领域推出的高性价比边缘计算网关。IG504支持Modbus TCP/RTU等多种主流的工业协议，可对接AWS、Azure、阿里云等多个主流IoT云平台；拥有开放式边缘计算平台，支持用户二次开发，轻松实现企业设备信息化。

硬件

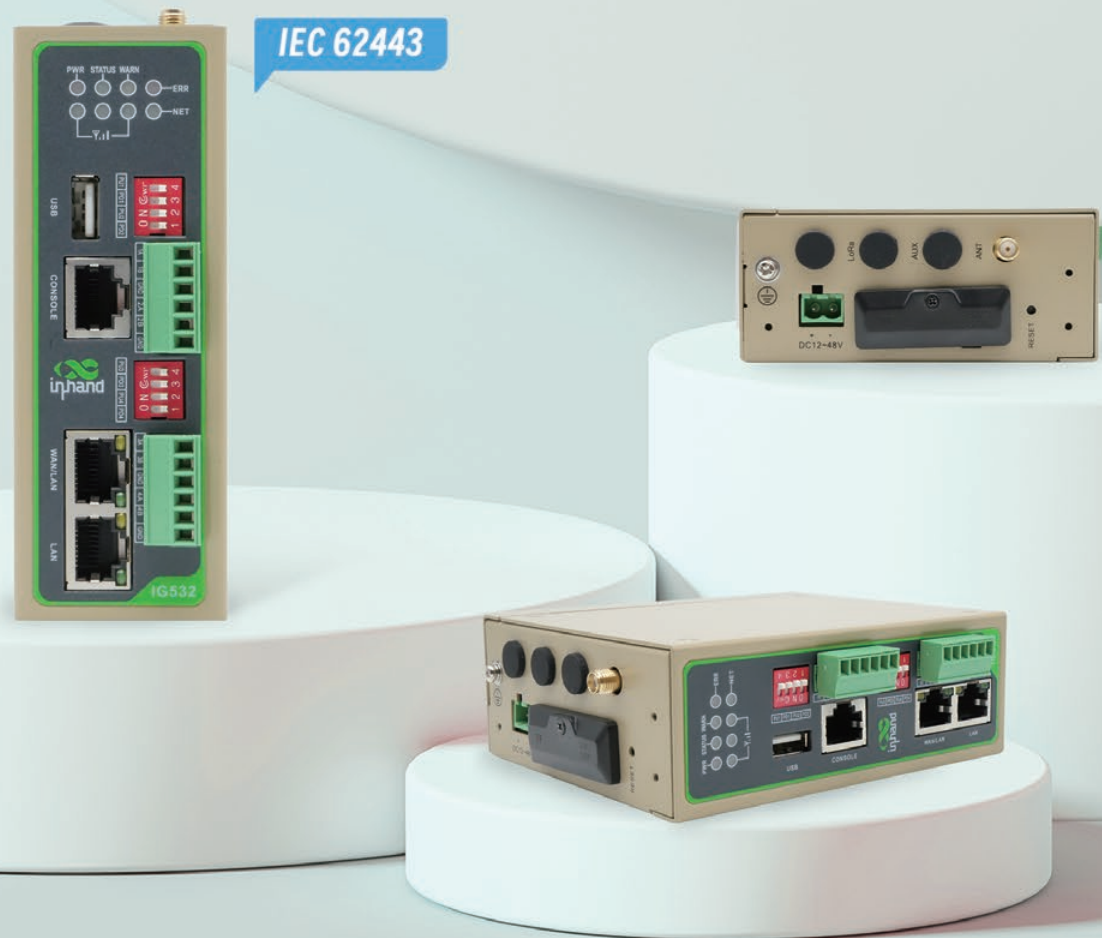
CPU	ARM Cortex-A8 600MHz	电源输入	DC12-48V，防反接和过流保护
内存	512MB DDR3	安装方式	导轨、挂耳
FLASH	8GB eMMC	防护等级	IP30
以太网端口	4*10/100Mbps，1*WAN/LAN+3*LAN	外壳	金属
串口	1*RS232+1*RS485,工业端子	储存温度	-40℃ ~ 85℃
Wi-Fi（选配）	STA，支持2.4G和5G（802.11 ac/a/b/g/n）	工作温度	-20℃ ~ 70℃
GPS（选配）	卫星定位 GPS：1*SMA	环境湿度	5 ~ 95%（无凝霜）
SIM卡座	1.8V/3V，2*标准SIM，推推式	EMC	3级
I/O（选配）	4路数字量/脉冲输入DI 3路数字量/脉冲输出DO，1路数字量输出	认证	CE、UKCA、FCC、PTCRB、UL、UL C1D2、 Verizon Wireless、AT&T、IC、RCM、 NBTC、ANATEL、IEC62443-4-2
USB	1*USB 2.0		

软件

网络制式	5G SA、5G NSA、LTE-TDD、LTE-FDD、WCDMA、GSM
接入认证	CHAP/PAP
开放式平台	支持Python二次开发
IoT云平台	支持Azure、AWS、阿里等IoT云平台
工业协议	Modbus RTU/TCP、EtherNet/IP ISO on TCP、OPC UA等协议
LAN协议	ARP、Ethernet
网络协议	Ping、Traceroute、DHCP服务器/中继/客户端、DNS中继、动态域名、DDNS、Telnet、SSH、HTTPS、TFTP、FTP、SFTP、静态路由
网络安全	IPSec VPN、GRE、L2TP、OpenVPN、CA（可自动申请）、防火墙
可靠性	备份功能、链路在线检测、内嵌看门狗
配置方式	本地或远程 HTTPS、Telnet、SSH 方式
升级方式	支持本地或远程升级固件
日志功能	支持本地系统日志、远程日志输出，重要日志掉电保存
远程管理	支持InHand Device Manager网管云平台；支持InConnect平台；支持iSCADA云平台或HTTPS、Telnet、SSH等方式
网络诊断	Ping、Traceroute、Sniffer（网络抓包工具）



扫码查看
更多产品详情



IG532

边缘网关

多种网络接入

5G/4G/Ethernet
支持LoRa无线通信

支持多种电力/工业协议

IEC101、IEC103、IEC104、DL/T645、
Modbus、EtherNet/IP等

接口丰富

4*485接口
2*10/100Mbps以太网口

支持云管理

支持映翰通 Device Manager
和 InConnect 远程集中管理

InGateway532（简称IG532）是面向低压配电等能源领域推出的高性价比能源网关。IG532支持IEC104、Modbus等多种电力/工业协议，支持LoRa无线通信，可对接AWS、Azure、阿里云多个主流IoT平台；拥有开放式边缘计算平台，支持用户二次开发，轻松实现企业能源数据采集。

硬件

CPU	ARM Cortex-A8	安装方式	导轨、壁挂、挂耳
内存	512MB	外壳	金属外壳
FLASH	8GB eMMC	防护等级	IP30
以太网端口	2*10/100Mbps快速以太网端口，1*WAN+1*LAN 或 2*LAN	存储温度	-40℃ ~ 85℃
串口	4*RS-485，工业端子	工作温度	-20℃ ~ 70℃
USB	1*USB 2.0	环境湿度	5 ~ 95%（无凝霜）
LoRa	频段：470MHz - 510MHz 发射功率：-9dBm-22dBm 通信速率：0.15Kbps-46.8Kbps 通信距离：5km，灵敏度：-140dBm，信道：80	EMC	3级

软件

网络制式	5G SA、5G NSA、LTE-TDD、LTE-FDD、WCDMA、GSM
网络接入	APN、VPDN
开放式平台	支持Python开发平台
IoT云平台	支持微软、AWS、阿里等IoT云平台
协议	IEC101、IEC103、IEC104、DL/T645-1997、DL/T645-2007、Modbus RTU/TCP、OPC UA Client、 ISO on TCP、EtherNet/IP等
LAN协议	ARP、Ethernet
WAN协议	支持静态IP、DHCP
网络协议	ICMP、DNS、TCP/UDP、TCP Server、DHCP、静态路由
网络安全	支持多级管理权限，支持OpenVPN、IPSec VPN
可靠性	备份功能、链路在线检测、内嵌看门狗、过滤多播/Ping数据包、访问控制列表（ACL）
防火墙	NAT、PAT、DMZ、GRE、L2TP、端口映射、虚拟服务器
配置方式	本地或远程HTTPS、Telnet、SSH方式
升级方式	本地或远程WEB、DM、TFTP、FTP、SFTP server
日志功能	支持本地系统日志、远程日志输出，重要日志掉电保存
远程管理	支持InHand Device Manager网管云平台，支持InConnect平台，支持白鹰能源管家或HTTP、HTTPS、Telnet、SSH等方式
网络诊断	Ping、Traceroute、Sniffer（网络抓包工具）



扫码查看
更多产品详情



IEC 62443



IG902

高性能边缘网关

多网络接入

LTE CAT6/
CAT4/Ethernet/
2.4G & 5G双频Wi-Fi

强劲算力

ARM Cortex-A8 1 GHz
512MB/
1GB DDR3、8GB eMMC

边缘智能软件

DevicesSupervisor™Agent服务

“零代码/低代码”轻松实现数据采集上云
集成80+主流数据采集协议
集成数据发布服务，公有云、私有云、本地SCADA等无缝接入

定制化开发平台

Python二次开发
Docker容器技术

InGateway902（简称IG902）是面向工业物联网领域推出的高性能边缘计算网关。IG902提供全球覆盖的网络，支持解析Modbus等工业协议并对接AWS等主流云平台；支持二次开发，在物联网边缘处更安全、更快响应现场业务。

硬件

CPU	ARM Cortex-A8 1GHz	电源输入	DC12-48V，防反接和过流保护
内存	512MB/1GB DDR4	安装方式	导轨、挂耳
FLASH	8GB eMMC	防护等级	IP30
以太网端口	2*10/100/1000Mbps，1*WANLAN+1*LAN	外壳	金属
串口	1*RS232+1*RS485，工业端子	储存温度	-40℃ ~ 85℃
Wi-Fi（选配）	STA，支持2.4G和5G（802.11 a/b/g/n）	工作温度	-20℃ ~ 70℃
GPS（选配）	卫星定位 GPS：1*SMA	环境湿度	5 ~ 95%（无凝霜）
SIM卡座	1.8V/3V，2*抽屉式卡座	EMC	3级
I/O（选配）	4路数字量/脉冲输入DI 3路数字量/脉冲输出DO，1路数字量输出	认证	CE、FCC、PTCRB、RCM、IC、 IMDA、AT&T、MIC&JATE、MSIP、 EAC、ANATEL、UKCA、IEC62443-4-2
USB	1*USB 2.0		

软件

网络制式	LTE-TDD/LTE-FDD/WCDMA/CDMA/TD-SCDMA/UMTS/EDGE/GPRS/GSM
接入认证	CHAP/PAP
开放式平台	支持Python二次开发、Docker容器技术
IoT云平台	支持Azure、AWS、阿里等IoT云平台
工业协议	Modbus RTU/TCP、EtherNet/IP、ISO on TCP、OPC UA等协议
LAN协议	ARP、Ethernet
网络协议	Ping、Traceroute、DHCP服务器/中继/客户端、DNS中继、动态域名、DDNS、Telnet、SSH、 HTTPS、TFTP、FTP、SFTP、静态路由
网络安全	IPSec VPN、GRE、L2TP、OpenVPN、CA（可自动申请）AAA认证、防火墙
可靠性	备份功能、链路在线检测、内嵌看门狗
配置方式	本地或远程 HTTPS、Telnet、SSH 方式
升级方式	支持本地或远程升级固件
日志功能	支持本地系统日志、远程日志输出，重要日志掉电保存
远程管理	支持InHand Device Manager网管云平台；支持InConnect平台；支持iSCADA云平台或HTTPS、Telnet、SSH等方式
网络诊断	Ping、Traceroute、Sniffer（网络抓包工具）



扫码查看
更多产品详情

边缘网关规格对比

	Model	IG101	IG502	IG504	IG532	IG902
硬件性能	CPU	ARM Cortex-A5	ARM Cortex-A8	ARM Cortex-A8	ARM Cortex-A8	ARM Cortex-A81GHz
	内存RAM	4MB	512MB	512MB	512MB	512MB/1GB DDR3
	存储FLASH	2MB	8GB eMMC	8GB eMMC	8GB eMMC	8GB eMMC
接口	以太网端口	/	2*10/100Mbps (1*WAN/LAN+1*LAN)	4*10/100Mbps (1*WAN/LAN+3*LAN)	2*10/100Mbps(1*WAN/LAN+1*LAN)	2*10/100/1000Mbps (1*WAN/LAN+1*LAN)
	工业串行端口	1*RS-232, 1*RS-485	1*RS-232, 1*RS-485 or 2*RS-485	1*RS-232, 1*RS-485 or 2*RS-485	4*RS-485	1*RS-232, 1*RS-485
硬件接口	IO接口	/	4路数字量/脉冲输入DI 3路数字量/脉冲输出DO, 1路数字量输出	4路数字量/脉冲输入DI 3路数字量/脉冲输出DO, 1路数字量输出	/	4路数字量/脉冲输入DI 3路数字量/脉冲输出DO, 1路数字量输出
	Cellular	CAT1	CAT1, CAT4, 5G (5G仅中国地区)	CAT1, CAT4, 5G (5G仅中国地区)	CAT1, CAT4, 5G (5G仅中国地区)	CAT4, CAT6
	Wi-Fi	/	STA/AP, 2.4G (802.11b/g/n)	STA/AP, 2.4G (802.11b/g/n)	/	STA/AP, 2.4G&5G (802.11ac/a/b/g/n)
	GPS	/	GPS, 1*SMA	GPS, 1*SMA	/	GPS, 1*SMA
	USB	/	1*USB 2.0	1*USB 2.0	1*USB 2.0	1*USB 2.0
	蓝牙	/	BLE4.0	BLE4.0	/	/
	LoRa	/	/	/	发射功率22dBm, 通讯距离5km	/
	TF卡	支持MicroSD	支持MicroSD	支持MicroSD	支持MicroSD	支持MicroSD
	SIM卡	1.8V/3V, 1*抽屉式	1.8V/3V, 2*抽屉式	1.8V/3V, 2*抽屉式	1.8V/3V, 2*抽屉式	1.8V/3V, 2*抽屉式
	按键	针孔式复位按键	针孔式复位按键	针孔式复位按键	针孔式复位按键	针孔式复位按键
工作环境	工作温度	-20°C~70°C	-20°C~70°C	-20°C~70°C	-20°C~70°C	-20°C~70°C
	存储温度	-40°C~85°C	-40°C~85°C	-40°C~85°C	-40°C~85°C	-40°C~85°C
	环境湿度	5~95% (无凝霜)	5~95% (无凝霜)	5~95% (无凝霜)	5~95% (无凝霜)	5~95% (无凝霜)
供电环境	电源输入	DC7~38V	DC12~48V	DC12~48V	DC12~48V	DC12~48V
	电源接口	可插拔工业端子	可插拔工业端子	可插拔工业端子	可插拔工业端子	可插拔工业端子
	极性接反保护	支持	支持	支持	支持	支持
	过流保护	支持	支持	支持	支持	支持
机械特性	安装方式	导轨, 挂耳	导轨, 壁挂, 挂耳	导轨, 壁挂, 挂耳	导轨, 壁挂, 挂耳	导轨, 壁挂
	外形尺寸	76*108*37.5mm	127*109.7*35mm	113*133*45mm	43*120*99mm	140.6*122.6*45mm
	外壳	塑料外壳	金属外壳	金属外壳	金属外壳	金属外壳
	防护等级	IP30	IP30	IP30	IP30	IP30
EMC指标	静电	EN61000-4-2, level3	EN61000-4-2, level3	EN61000-4-2, level3	EN61000-4-2, level3	EN61000-4-2, level3
	辐射电场	EN61000-4-3, level3	EN61000-4-3, level3	EN61000-4-3, level3	EN61000-4-3, level3	EN61000-4-3, level3
	脉冲电场	EN61000-4-4, level3	EN61000-4-4, level3	EN61000-4-4, level3	EN61000-4-4, level3	EN61000-4-4, level3
	浪涌	EN61000-4-5, level3	EN61000-4-5, level3	EN61000-4-5, level3	EN61000-4-5, level3	EN61000-4-5, level3
	传导骚扰	EN61000-4-6, level3	EN61000-4-6, level3	EN61000-4-6, level3	EN61000-4-6, level3	EN61000-4-6, level3
	工频磁场	EN61000-4-8, 水平方向/ 垂直方向 400A/m (>level3)	EN61000-4-8, 水平方向/垂直方向 400A/m (>level3)	EN61000-4-8, 水平方向/垂直方向 400A/m (>level3)	EN61000-4-8, 水平方向/垂直方向 400A/m(>level3)	EN61000-4-8, 水平方向/垂直方向 400A/m (>level3)
物理特性	振荡波抗扰度	EN61000-4-12, level3	EN61000-4-12, level3	EN61000-4-12, level3	EN61000-4-12, level3	EN61000-4-12, level3
	防震	IEC60068-2-27	IEC60068-2-27	IEC60068-2-27	IEC60068-2-27	IEC60068-2-27
	跌落	IEC60068-2-32	IEC60068-2-32	IEC60068-2-32	IEC60068-2-32	IEC60068-2-32
认证	振动	IEC60068-2-6	IEC60068-2-6	IEC60068-2-6	IEC60068-2-6	IEC60068-2-6
	认证	/	CE、UKCA、FCC、PTCRB、UL、 C1D2 (Class1 Division2)、VerizonWireless、 AT&T、IC、RCM、NBTC、ANATEL	CE、UKCA、FCC、PTCRB、UL、 C1D2(Class1 Division2)、VerizonWireless、 AT&T、IC、RCM、NBTC、ANATEL	CE、FCC、PTCRB、 VerizonWireless、AT&T	CE、FCC、PTCRB、RCM、IC、 IMDA、AT&T、MIC&JATE、 MSIP、EAC、ANATEL、UKCA
工业协议	工业协议	Modbus RTU Modbus RTU Master/Slave、Modbus TCP Master/Slave、EtherNet/IP、ISO on TCP、 OPC UA Client/Server、MitsubishiMC3C/3E/ 3COverTCP、MitsubishiCPU Port、FINS UDP、 HostLink、PPI、DLT645-2007、IEC104 Server等	Modbus RTU Master/Slave、Modbus TCP Master/Slave、EtherNet/IP、ISO on TCP、OPC UA Client/Server、MitsubishiMC3C/3E/3COverTCP、 MitsubishiCPU Port、FINS UDP、HostLink、 PPI、DLT645-2007、IEC104 Server等	Modbus RTU Master/Slave、Modbus TCP Master/Slave、EtherNet/IP、ISO on TCP、OPC UA Client/Server、 MitsubishiMC3C/3E/3COverTCP、MitsubishiCPU Port、 FINS UDP、HostLink、PPI、DLT645-2007、 IEC104 Server等	Modbus RTU Master/Slave、Modbus TCP Master/Slave、EtherNet/IP、ISO on TCP、OPC UA Client/Server、 MitsubishiMC3C/3E/3COverTCP、MitsubishiCPU Port、 FINS UDP、HostLink、PPI、DLT645-2007、 IEC104 Server等	
操作系统	操作系统	FreeRTOS	定制版Linux	定制版Linux	定制版Linux	定制版Linux
开放式平台	开放式平台	可定制二次开发	支持Python二次开发	支持Python二次开发	支持Python二次开发	支持Python二次开发、Docker容器技术、Azure IoT Edge、 AWS IoT Greengrass
IoT云平台	IoT云平台	标准MQTT云平台	DeviceLive、Microsoft Azure、 Amazon AWS、阿里云、标准MQTT云平台等	DeviceLive、Microsoft Azure、 Amazon AWS、阿里云、标准MQTT云平台等	DeviceLive、Microsoft Azure、Amazon AWS、 阿里云、标准MQTT云平台等	DeviceLive、Microsoft Azure、 Amazon AWS、阿里云、标准MQTT云平台等



工业路由器

IR302 / IR315 / IR624 / IR915

映翰通工业路由器具备智能软件功能和工业级硬件品质，适用于各种物联网场景，提供可靠、高速和安全的网络服务，助力企业提升运营效率。

IEC 62443



IR302

经济型工业路由器

4G蜂窝接入

4G
兼容3G/2G

高安全

多种VPN
防火墙

稳定可靠

多级链路检测
链路备份、VRRP、看门狗

云管理

Device Manager
远程管理云服务

工业路由器InRouter302, 支持4G、双网口、Wi-Fi (AP、STA模式)、串口或IO, 依靠高性价比的设计方案有效降低部署成本。

硬件

CPU	580MHz	重量	240g
内存	128MB	安装方式	挂耳安装/导轨安装
FLASH	32MB	防护等级	IP30
以太网端口	2*10/100Mbps快速以太网端口 (WAN/LAN)	外壳	金属外壳, 无风扇散热
串口 (选配)	1*RS232, 工业端子	储存温度	-40°C ~ 85°C
IO (选配)	2*IO, DI、DO可配置	工作温度	-20°C ~ 70°C
SIM卡座	1.8V/3V, 1*抽屉式卡座, 2*NANO SIM	环境湿度	5 ~ 95% (无凝霜)
天线接口	4G网络: 1*SMA, WLAN: 1*RP-SMA	EMC	2级
Wi-Fi (选配)	802.11b/g/n 2.4G, AP、STA模式, 150Mbps	认证	CE、CB、UKCA、E-MARK、FCC、IC、PTCRB、AT&T、Verizon、RCM、CCC、EAC&FAC、UL、Anatel、IEC62443-4-2
电源接口	DC9-36V, ±20%偏差, 工业端子		
尺寸	90*90*25 mm		

软件

网络制式	TDD LTE/FDD LTE/HSPA+/UMTS/GSM
网络接入	APN、VPDN、双APN接入
接入认证	CHAP/PAP认证
LAN协议	ARP、Ethernet
WAN协议	静态IP、DHCP、PPPoE
网络协议	IPv4、TCP、UDP、静态路由、Ping、Traceroute、DHCP Server、DHCP Relay、DHCP Client、DNS relay、Telnet、SSH、HTTP、HTTPS
防火墙	全状态包检测 (SPI)、防范拒绝服务 (DoS) 攻击、过滤多播/Ping 数据包、访问控制表 (ACL)、URL过滤、端口映射、虚拟IP映射、IP-MAC绑定
数据安全	IPSec (IKEV1、IKEV2)、L2TP、PPTP、GRE、OPEN VPN、CA证书
可靠性	链路在线检测、链路备份、双SIM备份、VRRP、内嵌看门狗
配置方式	本地或远程 HTTPS、Telnet、SSH 方式
升级方式	本地或远程 WEB、Device Manager
日志功能	本地系统日志、远程日志、串口输出日志
网管功能	支持SNMP, 支持映翰通 (Device Manager) “设备云”网管平台
远程维护	支持映翰通 (InConnect) “一站式”联网服务
流量管理	流量阈值设定、流量统计、流量告警
告警功能	系统重启、LAN端口上下线、流量告警、SIM卡故障等告警
维护工具	Ping、路由跟踪、网络抓包



扫码查看
更多产品详情



IEC 62443



IR315

多网口、经济型5G工业路由器

5G蜂窝接入

5G
高速网络

丰富工业接口

5网口、Wi-Fi、
串口、IO

稳定可靠

多级链路检测
链路备份、VRRP、看门狗

云管理

Device Manager
远程管理云服务

工业路由器InRouter315，支持5G/4G、5网口、Wi-Fi（AP、STA模式）、串口或IO，提供经济高效的联网解决方案。

硬件

CPU	580MHz	尺寸	127*108.2*35 mm
内存	128MB	重量	454g
FLASH	64MB	安装方式	导轨安装
以太网端口	5*10/100Mbps快速以太网端口（WAN/LAN）	防护等级	IP30
串口（选配）	1*RS232、1*RS485，工业端子	外壳	金属外壳，无风扇散热
IO（选配）	4*IO，DI、DO可配置	储存温度	-40℃ ~ 85℃
SIM卡座	1.8V/3V，1*抽屉式卡座，2*NANO SIM	工作温度	-20℃ ~ 70℃
天线接口	5G网络：2*SMA、4G网络：1*SMA WLAN：2*RP-SMA	环境湿度	5 ~ 95%（无凝霜）
Wi-Fi（选配）	802.11b/g/n 2.4G，AP、STA模式，300Mbps	EMC	3级
电源接口	DC9-36V，±20%偏差，工业端子	认证	CE、E-MARK、FCC、IC、PTCRB、 AT&T、Verizon、IEC62443-4-2

软件

网络制式	NR NSA/NR SA/TDD LTE/FDD LTE/HSPA+/UMTS/GSM
网络接入	APN、VPDN、双APN接入
接入认证	CHAP/PAP认证
LAN协议	ARP、Ethernet、VLAN
WAN协议	静态IP、DHCP、PPPoE
网络协议	IPv4、TCP、UDP、静态路由、OSPF、Ping、Traceroute、DHCP Server、DHCP Relay、DHCP Client、 DNS relay、Telnet、SSH、HTTP、HTTPS
防火墙	全状态包检测（SPI）、防范拒绝服务（DoS）攻击、 过滤多播/Ping数据包、访问控制表（ACL）、URL过滤、端口映射、虚拟IP映射、IP-MAC绑定
数据安全	IPSec(IKEV1、IKEV2)、L2TP、PPTP、GRE、OPEN VPN、DMVPN、CA证书
可靠性	链路在线检测、链路备份、双SIM备份、VRRP、内嵌看门狗
配置方式	本地或远程 HTTPS、Telnet、SSH 方式
升级方式	本地或远程 WEB、Device Manager
日志功能	本地系统日志、远程日志、串口输出日志
网管功能	支持SNMP、支持映翰通（Device Manager）“设备云”网管平台
远程维护	支持映翰通（InConnect）“一站式”联网服务
流量管理	流量阈值设定、流量统计、流量告警
告警功能	系统重启、LAN端口上下线、流量告警、SIM卡故障等告警
维护工具	Ping、路由跟踪、网络抓包



扫码查看
更多产品详情



IR624

多网口5G工业路由器

5G蜂窝接入

5G
高速网络

Wi-Fi 5

2.4G和5G双频并发
最大速率1200Mbps

稳定可靠

多级链路检测
链路备份，看门狗

云管理

DeviceLive
设备运营管理平台

工业路由器InRouter624，支持5G/4G、4网口、Wi-Fi（AP、STA模式）、串口，提供高效的联网解决方案。

硬件

CPU	880MHz	尺寸	127*108.2*35 mm
内存	256MB	重量	544g
FLASH	128MB	安装方式	导轨安装
以太网端口	4*10/100/1000Mbps快速以太网端口（WAN/LAN）	防护等级	IP30
串口	1*RS232、1*RS485，工业端子	外壳	金属外壳，无风扇散热
SIM卡座	1.8V/3V，1*抽屉式卡座，2*NANO SIM，选配eSIM	储存温度	-40℃ ~ 85℃
天线接口	5G网络：4*SMA，4G网络：1*SMA WLAN：2*RP-SMA	工作温度	-20℃ ~ 70℃
Wi-Fi（选配）	802.11ac/a/b/g/n，支持2.4G，5G双频并发， AP、STA模式，最大速率1200Mbps	环境湿度	5 ~ 95%（无凝霜）
电源接口	DC9-36V，±20%偏差，工业端子	EMC	3级
		认证	CE, E-MARK

软件

网络制式	NR NSA/NR SA/TDD LTE/FDD LTE/HSPA+/UMTS/GSM
网络接入	APN、VPDN、双APN接入
接入认证	CHAP/PAP认证
LAN协议	ARP、Ethernet、VLAN
WAN协议	静态IP、DHCP、PPPoE
WLAN	支持AP、STA模式，支持Wi-Fi Portal
网络协议	IPv4、IPv6、TCP、UDP、静态路由、Ping、Traceroute、DHCP Server、DHCP Relay、DHCP Client、 DNS relay、Telnet、SSH、HTTP、HTTPS
防火墙	MAC地址过滤、域名过滤、NAT、端口映射、访问控制
网络安全	策略路由
数据安全	IPSec VPN、L2TP
可靠性	链路在线检测、链路备份、双SIM备份、内嵌看门狗
配置方式	本地或远程 HTTPS、Telnet、SSH 方式
升级方式	本地或远程 WEB、DeviceLive设备运营管理平台
日志功能	本地系统日志、远程日志
网管功能	DeviceLive 设备运营管理平台
远程维护	DeviceLive 设备运营管理平台
流量管理	流量阈值设定、流量统计、流量告警
告警功能	用户登录、配置变化、CPU利用率过高、探测状态变化、VPN状态变化、客户端状态变化、上行链路切换、 设备重启、设备升级等告警
维护工具	Ping、路由跟踪、网络抓包、网络测速



扫码查看
更多产品详情



IR915

多网口、高性能工业路由器

4G蜂窝接入

LTE CAT4
兼容3G/2G

大规模部署

多种动态
路由协议

高安全

多种VPN
防火墙

云管理

Device Manager
远程管理云服务

工业路由器InRouter915, 支持4G、5网口(LAN/WAN)、Wi-Fi(AP、STA模式)、串口及IO, 提供可靠安全的网络连接服务, 轻松实现大规模设备网络的部署和管理。

硬件

CPU	600MHz	电源接口	DC12~48V, ±20%偏差, 工业端子
内存	128MB	尺寸	132.6*112.8*45 mm
FLASH	128MB	重量	590g
以太网端口	5*10/100Mbps快速以太网端口, 1*WAN, 4*LAN	安装方式	导轨安装、壁挂安装
串口	RS232、RS485, 工业端子	防护等级	IP30
I/O	1*DI, 1*继电器输出	外壳	金属外壳, 无风扇散热
GPS (选配)	卫星定位 GPS:1*SMA	储存温度	-40℃ ~ 85℃
Console	1*RS-232, RJ-45 接口	工作温度	-25℃ ~ 70℃
SIM卡座	1.8V/3V, 2*抽屉式卡座, 2FF	环境湿度	5 ~ 95% (无凝霜)
天线接口	4G网络: 2*SMA, WLAN: 2*RP-SMA	EMC	4级
	GPS: 1*SMA	认证	CE、E-MARK、FCC、IC、PTCRB、AT&T、Verizon、RCM、CCC、IMDA、EAC&FAC
Wi-Fi (选配)	802.11b/g/n 2.4G, AP、STA模式, 300Mbps		

软件

网络制式	TDD LTE/FDD LTE/HSPA+/EDGE/GPRS
网络接入	APN、VPDN、双APN接入
接入认证	CHAP/PAP/MS-CHAP/MS-CHAPV2
LAN协议	ARP、Ethernet、VLAN
WAN协议	静态IP、DHCP、PPPoE
网络协议	IPv4、TCP、UDP、静态路由、RIP、OSPF、IGMP Proxy、BGPV4、Ping、Traceroute、DHCP Server、DHCP Relay、DHCP Client、DNS relay、Telnet、SSH、HTTP、HTTPS
AAA	Local Authentication, Radius, TACACS+, LDAP
防火墙	全状态包检测(SPI)、防范拒绝服务(DoS)攻击、过滤多播/Ping数据包、访问控制表(ACL)、URL过滤、端口映射、虚拟IP映射、IP-MAC绑定
数据安全	IPsec、L2TP、PPTP、GRE、OPEN VPN、DMVPN、CA证书
可靠性	链路在线检测、链路备份、双SIM备份、VRRP、内嵌看门狗
配置方式	本地或远程 HTTPS、Telnet、SSH 方式
升级方式	本地或远程 WEB、Device Manager
日志功能	本地系统日志、远程日志、串口输出日志
网管功能	支持SNMP, 支持映翰通(Device Manager)“设备云”网管平台
远程维护	支持映翰通(InConnect)“一站式”联网服务
流量管理	流量阈值设定、流量统计、流量告警
告警功能	系统重启、LAN端口上下线、流量告警、SIM卡故障等告警
维护工具	Ping、路由跟踪、网速测试、网络抓包



扫码查看
更多产品详情

工业路由器规格对比

	Model	IR302	IR315	IR624	IR915
硬件性能	CPU	580MHz	580MHz	880MHz	600MHz
	内存RAM	128MB	128MB	256MB	128MB
	存储FLASH	32MB	64MB	128MB	128MB
以太网端口		2*10/100Mbps快速以太网端口 (WAN/LAN)	5*10/100Mbps快速以太网端口 (WAN/LAN)	4*10/100/1000Mbps快速以太网端口 (WAN/LAN)	5*10/100Mbps快速以太网端口 (WAN/LAN)
		RJ45接口, 网络状态指示灯	RJ45接口, 网络状态指示灯	RJ45接口, 网络状态指示灯	RJ45接口, 网络状态指示灯
		1.5KV网络隔离变压保护	1.5KV网络隔离变压保护	1.5KV网络隔离变压保护	1.5KV网络隔离变压保护
工业串行端口		仅-S型号支持, 1*RS232 3PIN工业端子接口	仅-S型号支持, 1*RS232+1*RS485 5PIN工业端子接口	1*RS232+1*RS485 5PIN工业端子接口	1*RS232+1*RS485 5PIN工业端子接口
IO接口		2路IO, DI或DO可配置 3PIN工业端子接口	4路IO, DI或DO可配置 5PIN工业端子接口	不支持	1路DI和1路继电器输出 4PIN工业端子接口
Cellular		LTE CAT1/LTE CAT4/LTE CAT M/NB	5G NR/LTE CAT4	5G NR/LTE CAT4	LTE CAT4
Wi-Fi		802.11 b/g/n, 2.4G频段 最大传输带宽150Mbps, 1*天线, AP/STA	802.11 b/g/n, 2.4G频段 最大传输带宽300Mbps 2*天线, AP/STA	802.11 ac/a/b/g/n, 2.4G和5G双频并发 2.4G频段最大传输带宽300Mbps, 5G频段最大传输带宽867Mbps 2*天线, AP/STA	802.11 b/g/n, 2.4G频段 最大传输带宽300Mbps 2*天线 AP/STA
	Console		不支持	不支持	不支持
GPS		不支持	不支持	不支持	选配
SIM Card		2*Nano-SIM 4FF 卡托式	2*Nano-SIM 4FF 卡托式	2*Nano-SIM 4FF 卡托式, 选配eSIM	2*Mini-SIM 2FF 卡托式
复位		支持	支持	支持	支持
接地		支持	支持	支持	支持
工作环境	工作温度	-20℃ ~ 70℃	-20℃ ~ 70℃	-20℃ ~ 70℃	-25℃ ~ 70℃
	存储温度	-40℃ ~ 85℃	-40℃ ~ 85℃	-40℃ ~ 85℃	-40℃ ~ 85℃
	环境湿度	5 ~ 95% (无凝霜)	5 ~ 95% (无凝霜)	5 ~ 95% (无凝霜)	5 ~ 95% (无凝霜)
供电环境	电源输入	DC9-36V	DC9-36V	DC9-36V	DC12-48V
	极性接反保护	支持	支持	支持	支持
	过流保护	支持	支持	支持	支持
机械特性	安装方式	挂耳安装/导轨安装	导轨安装	导轨安装	导轨安装、壁挂安装
	外形尺寸	90*90*25 mm	127*108.2*35 mm	127*108.2*35 mm	132.6*112.8*45 mm
	外壳	金属外壳	金属外壳	金属外壳	金属外壳
	防护等级	IP30	IP30	IP30	IP30
	重量	240g	454g	544g	590g
EMC	静电	EN61000-4-2, level 2	EN61000-4-2, level 3	EN61000-4-2, level 3	EN61000-4-2, level 4
	辐射电场	EN61000-4-3, level 2	EN61000-4-3, level 3	EN61000-4-3, level 3	EN61000-4-3, level 4
	脉冲电场	EN61000-4-4, level 2	EN61000-4-4, level 3	EN61000-4-4, level 3	EN61000-4-4, level 4
	浪涌	EN61000-4-5, level 2	EN61000-4-5, level 3	EN61000-4-5, level 3	EN61000-4-5, level 3
	传导骚扰	EN61000-4-6, level 2	EN61000-4-6, level 3	EN61000-4-6, level 3	EN61000-4-6, level 4
	工频磁场	EN61000-4-8, level 2	EN61000-4-8, level 3	EN61000-4-8, level 3	EN61000-4-8, level 4
物理特性	防震	IEC60068-2-27	IEC60068-2-27	IEC60068-2-27	IEC60068-2-27
	跌落	IEC60068-2-32	IEC60068-2-32	IEC60068-2-32	IEC60068-2-32
	振动	IEC60068-2-6	IEC60068-2-6	IEC60068-2-6	IEC60068-2-6



工业以太网交换机

ISE / ISM

映翰通工业以太网交换机具备卓越的特性，包括高防护等级、出色的电磁兼容性和工业级设计，确保在严苛的工业环境中构建高可靠的通信系统。该产品广泛应用于智能电网、轨道交通、综合管廊、智能交通、智慧城市、石油石化、新能源、智慧工厂、楼宇安防等物联网应用场景，为工业通信提供了强有力的保障



ISE

非网管型工业交换机

高可靠工业品质

EMC 4级, 宽温范围: -40℃ ~ +85℃
支持 9.6-60VDC 和 18-30VAC 冗余双输入

符合国际标准

CE、FCC
ROHS

简单易部署

支持导轨和壁挂式安装
即插即用

ISE系列非网管型工业以太网交换机具有可靠的工业品质和简单、易管理的功能, 可支持客户搭建苛刻工业环境下简单、高可靠的网络通讯系统。

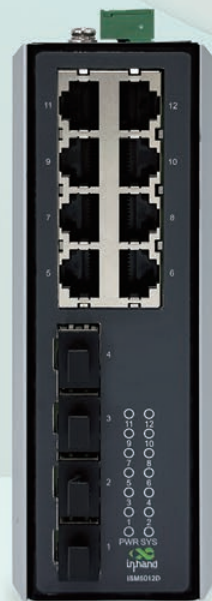
选型

	ISE2005D	ISE2005D	ISE2006D	ISE2006D	ISE2008D	ISE2009D	ISE2010D	ISE3010D	ISE5003D	ISE5005D	
以太网接口											
端口数量	5	5	6	6	8	9	10	10	3	5	
100/1000BaseXSFP插槽								2	1		
100BaseX SFP插槽			2								
100M固定光口	1			2		1	2				
10/100/1000BaseT电口									2	5	
10/100BaseT电口	4	5	4	4	8	8	8	8			
交换特性											
背板带宽	1Gbps	1Gbps	1.6Gbps	1.6Gbps	1.6Gbps	5.6Gbps	5.6Gbps	5.6Gbps	8Gbps	10 Gbps	
MAC地址表	2K			8K			2K				
数据包缓冲区	768Kbit			4.1Mbit			1Mbit				
交换速率	百兆口: 148,800 pps							百兆口148,800 pps 千兆口1,488,000 pps		千兆口:1,488,000 pps	
电源参数											
电压	9.6 ~ 60VDC & 18 ~ 30VAC, 双输入										
过载电流保护	✓										
反极性保护	✓										
机械特性											
尺寸(mm)	50*110*105				50*140*110			50*110*105			
重量	<0.7kg	<0.5kg	<0.7kg	<0.5kg	<0.7kg	<0.75kg	<0.5kg				
IP等级	IP40										
安装方式	导轨安装										

	ISE5006D	ISE5008D	ISE5010D	ISE5012D	ISE5026U	ISE5306D	ISE5310D	ISE5312D	ISE5326U
以太网接口									
端口数量	6	8	10	12	26	6	10	12	26
100/1000BaseXSFP插槽	2		2	4	2	2	2	4	2
10/100/1000BaseT电口	4	8	8	8	24				
PoE10/100/1001BaseT电口						4	8	8	24
交换特性									
背板带宽	14Gbps	16Gbps	20Gbps	52Gbps	52Gbps	14Gbps	20Gbps	52Gbps	52Gbps
MAC地址表	2K	4K		8K		2K	4K	8K	
数据包缓冲区	2Mbit	1.5Mbit		4.1Mbit		2Mbit	1.5Mbit	4.1Mbit	
交换速率	千兆口: 1,488,000 pps								
电源参数									
电压	9.6 ~ 60VDC & 18 ~ 30VAC, 双输入				100 ~ 240VAC 双输入	48 ~ 54VDC, 双输入			
过载电流保护	✓								
反极性保护	✓								
机械特性									
尺寸(mm)	50*110*105		50*140*110		440*43.8*200	50*110*105	50*140*110		440*43.8*200
重量	<0.5kg		<0.75kg		1.7kg	<0.75kg		1.7kg	
IP等级	IP40								
安装方式	导轨式安装				机架式安装	导轨式安装		机架式安装	



扫码查看
更多产品详情



ISM

网管型工业交换机

高工品质高可靠性

EMC 4级
9.6-60VDC 和 18-30VAC 冗余双输入

便捷部署和高效管理

支持 SNMP V1/V2
一键设置端口隔离和自愈环网功能

完善的网络安全

支持 VLAN
支持 IGMP Snooping

ISM系列网管型工业以太网交换机兼具坚固的工业品质和先进完善的网络功能，可支持构建苛刻工业环境下先进、高可靠的复杂工业以太网通讯系统。

选型

	ISM5005D	ISM5006D	ISM5010D	ISM5012D	ISM5026U	ISM8028U	ISM8028U
以太网接口							
端口数量	5	6	10	12	26	28	28
100/1000/10000BaseX SFP插槽						4	4
100/1000Base(X/T) Combo口						8	8
100/1000BaseXSFP插槽	1	2	2	4	2		16
10/100/1000BaseT电口	4	4	8	8	24	16	
交换特性							
背板带宽	14Gbps	14Gbps	20Gbps	52Gbps	52Gbps	108Gbps	108Gbps
MAC地址表	2K		4K	8K		16K	
数据包缓冲区	1Mbit		1.5Mbit	4.1Mbit		12Mbit	
交换速率	千兆口：1,488,000 pps					千兆口：1,488,000 pps 万兆口：1,488,000,000pps	
电源参数							
输入电压	9.6 ~ 60VDC & 18 ~ 30VAC，冗余双输入				100 ~ 240VAC，冗余双输入		
过载电流保护					✓		
反极性保护					✓		
机械特性							
尺寸(mm)	50*110*105		50*140*110		440*43.8*200		
重量	< 0.75kg				1.7kg	<3.7kg	
IP等级					IP40		IP30
安装方式	导轨式安装				机架式安装		

	ISM5305D	ISM5306D	ISM5310D	ISM5312D	ISM5326U
以太网接口					
端口数量	5	6	10	12	26
100/1000BaseXSFP插槽	1	2	2	4	2
PoE 10/100/1000BaseT电口	4	4	8	8	24
交换特性					
背板带宽	14Gbps	14Gbps	20Gbps	52Gbps	52Gbps
MAC地址表	2K		4K	8K	
数据包缓冲区	2Mbit		1.5Mbit	4.1Mbit	
交换速率	千兆口：1,488,000 pps				
电源参数					
输入电压	48 ~ 54VDC，冗余双输入				
过载电流保护	✓				
反极性保护	✓				
机械特性					
尺寸(mm)	50*110*105		50*140*110		440*43.8*200
重量	< 0.75kg				1.7kg
IP等级					IP40
安装方式	导轨				机架



扫码查看
更多产品详情



工业无线 数据传输终端

**InDTU950 / InDTU932S / InDTU350S /
InDTU300 / InDTU200**

映翰通工业无线数据终端InDTU系列产品，具有组网迅速、扩容灵活、建设周期短、成本低等优势，以5G/4G/3G/2G/NB-IoT/Cat1网络为承载网，为工业用户提供TCP/IP之上的无线数据传输通道，实现了现场串口设备与中心控制系统间的无线数据通信，轻松完成对现场设备的远程数据采集和控制。

广泛应用于电力、工业、交通、水利、农业、环保、气象等物联网应用场景。



InDTU950

高性能工业无线数据终端

5G蜂窝接入

5G/4G/3G
全网通

网串一体

串口
网口

超低功耗

适用于低功耗场景
(限InDTU951)

灵活管理

Web/Telnet/SSH
本地控制台、DM云平台

InDTU950系列是一款配网5G数据传输单元产品，支持5G NSA和SA两种组网模式，兼容4G/3G，双卡，支持嵌入式/独立式双版本设计，体积小，方便对接各类型用户设备，用于电力行业，网口与串口兼容和终端设备通信，以无线蜂窝网络为承载网，无缝对接各种电力主站平台。

硬件

以太网端口	1*10/100Mbps以太网端口 (InDTU951) 2*10/100Mbps以太网端口 (InDTU952)	安装方式	螺丝固定 (InDTU951) 挂耳或导轨 (InDTU952)
工业串行接口	1*RS232 (InDTU951) 1*RS232+1*RS485 (InDTU952)	防护等级	IP30
SIM卡座	翻盖式卡座 (InDTU951) 2*抽屉式卡座 (InDTU952)	外壳	嵌入式，无外壳 (InDTU951) 金属外壳 (InDTU952)
天线	4*IPEX接口，内置PCB天线 (InDTU951) 4*SMA阴头天线接口，特性阻抗50欧， 外置天线 (InDTU952)	储存温度	-40℃ ~ 85℃
电源接口	DC 5-48V (InDTU951) ; DC 9-72V (InDTU952)	工作温度	-20℃ ~ 70℃
		环境湿度	5 ~ 95% (无凝霜)
		EMC	4级

软件

网络制式	5G NR NSA/5G NR SA、LTE FDD、LTE TDD、WCDMA (HSPA+)、EVDO、EDGE、GPRS、10*CDMA1
网络接入	APN、VPDN
接入认证	CHAP/PAP/MS-CHAP/MS-CHAPV2
LAN协议	ARP、Ethernet
WAN协议	支持静态IP、DHCP、PPPoE
网络协议	ICMP、DNS、TCP/UDP、InHand DC TCP/UDP、TCP Server; 静态路由; Modbus RTU/TCP协议转换
网络安全	防火墙、多级用户、访问控制、国密IPSec
证书管理	支持设备认证，兼容主流厂家电力调度证书系统
可靠性	备份功能、链路在线检测、内嵌看门狗
配置方式	WEB、CLI、SMS; 支持配置文件的导入与导出
升级方式	支持专有升级机制，利用本地或远程方式进行固件升级
日志功能	支持本地系统日志、远程日志输出，重要日志掉电保存
短信功能	状态查询、配置、重启
网络诊断	Ping、Traceroute、Sniffer (网络抓包工具)



扫码查看
更多产品详情



InDTU932S

5G工业无线数据终端

5G蜂窝接入

5G/4G/3G

网串一体

网口
UART

多协议支持

TCP/UDP/DC协议/
路由/NAT

电力新规

接口符合国网
集中式DUT电力新规

InDTU932S系列是一款配网5G数据传输单元产品，支持5G NSA和SA两种组网模式，兼容4G/3G，支持多种协议，用于电力行业，串口兼容网口与终端设备通信，以无线蜂窝网络为承载网，无缝对接各种电力主站平台。接口符合集中式DTU电力新规，方便对接用户设备。

硬件

以太网端口	1*10/100Mbps以太网端口	安装方式	特定方式，2*15pin端子固定
工业串行接口	1*TTL电平/3.3V	防护等级	IP30
USB	1*Type-c（配置口），1*USB2.0（预留接口）	外壳	工程塑料
SIM卡座	1*标准翻盖式卡座接口	储存温度	-40℃ ~ 85℃
天线	2*标准SMA阴头天线接口	工作温度	-20℃ ~ 70℃
电源接口	DC 4 ± 0.2V	环境湿度	5 ~ 95%（无凝霜）

软件

网络制式	5G NR NSA/5G NR SA、LTE FDD、LTE TDD、WCDMA
网络接入	APN、VPDN
接入认证	CHAP/PAP/MS-CHAP/MS-CHAPV2
LAN协议	ARP、Ethernet
WAN协议	支持静态IP、DHCP
网络协议	ICMP、DNS、TCP/UDP、InHand DC TCP/UDP、TCP Server、静态路由、串口数据的透传
网络安全	防火墙、多级用户、访问控制、国密IPSec
证书管理	支持设备认证，兼容主流厂家电力调度证书系统
可靠性	备份功能、链路在线检测、内嵌看门狗
配置方式	WEB、CLI、SMS；支持配置文件的导入与导出
升级方式	支持专有升级机制，利用本地或远程方式进行固件升级
日志功能	支持本地系统日志、远程日志输出，重要日志掉电保存
短信功能	状态查询、配置、重启
网络诊断	Ping、Traceroute、Sniffer（网络抓包工具）



扫码查看
更多产品详情



InDTU350S

工业级网串一体型无线数据终端

4G蜂窝接入

4G
全网通

网串一体

RS232
网口

高精度定位

北斗/GPS双模定位授时
(仅限InDTU351S)

便捷管理

本地/局域网/云平台/
SMS管理

InDTU350S 系列是一款工业级无线数据终端产品，他以无线蜂窝网络为承载网，为工业用户提供 TCP/IP 之上的无线数据传输通道，功能上完成现场控制站串口或者网口设备和中心控制系统间的无线数据通信，使远程工业现场控制得以实现。

硬件

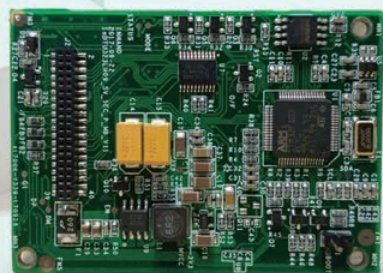
以太网端口	1*10/100Mbps以太网端口	外壳	无外壳 (InDTU351S) 工程塑料 (InDTU352S)
工业串行接口	1*RS232 (InDTU351S) 1*TTL电平/3.3V (InDTU352S)	安装方式	内置式安装 (InDTU351S), 特定方式 2*15pin端子固定 (InDTU352S)
SIM卡座	卡槽式卡座 (InDTU351S), 翻盖式卡座 (InDTU352S)	储存温度	-40°C ~ 85°C
USB	1*Type C (InDTU351S) 1*Type C+1*USB2.0 (InDTU352S)	工作温度	-40°C ~ 75°C
天线	1*4G PCB天线, 1*GNSS天线 (InDTU351S) 1*SMA天线 (InDTU352S)	环境湿度	5 ~ 95% (无凝霜)
电源接口	DC 5-48V (InDTU351S), DC 4 ± 0.2V (InDTU352S)	EMC	2级 (InDTU351S)
		认证	通过电科院检测

软件

网络制式	LTE FDD、LTE TDD、UMTS、TD-SCDMA、EVDO/CDMA1x、GSM
网络接入	APN、VPDN
接入认证	CHAP/PAP
网络协议	Ping、DNS、NAT (仅InDTU351S)、透明 TCP/UDP、InHand DC TCP/DC UDP、 TCP server 用户自定义登录/心跳数据包
网络安全	管理用户分级、支持登录安全认证、支持国密
可靠性	看门狗、链路自检、专利升级
配置方式	支持配置工具本地串口配置, RTool、SMS、Device Manager “设备云” 平台远程配置
升级方式	支持专有升级机制, 利用本地或远程方式进行固件升级
日志功能	支持本地实时日志和历史日志管理
集中管理	支持Device Manager远程集中管理



扫码查看
更多产品详情



InDTU300

工业级基本型无线数据终端

4G蜂窝接入

4G
全网通

高可靠

设备自愈、链路冗余
链路检测

超低功耗

满足电池
供电环境

多协议支持

TCP/UDP、Modbus RTU/TCP
InHand DC协议

InDTU300 系列工业无线数据终端基于 2G/3G/4G/eMTC/NB-IoT 网络，为工业用户提供 TCP/IP 之上的无线数据传输通道，功能上完成远程控制站串口设备和中心控制系统间的无线数据通信，使远程工业现场控制得以实现。其性能和技术指标均符合工业自动化控制标准。

硬件

工业串行接口	2*串口, RS232/RS485
SIM卡座	1.8V/3V, 卡槽式卡座; 1.8V/3V, 抽屉式卡座 (InDTU324)
天线	1*50 欧姆/SMA
电源接口	DC 5-48V (InDTU311、InDTU312) DC 5V (InDTU323); DC 5-35V (InDTU324)
安装方式	壁挂 (InDTU312、InDTU324) 或内置式安装 (InDTU311、InDTU323)
外壳	ABS工程塑料 (InDTU312); 金属 (InDTU324)
防护等级	IP30
储存温度	-40℃ ~ 85℃
工作温度	-40℃ ~ 70℃
环境湿度	5 ~ 95% (无凝霜)
EMC	2级
认证	CE、中国电科院检测认证

软件

网络制式	LTE FDD、LTE TDD、WCDMA、TD-SCDMA、EVDO/CDMA1x、UMTS、EGPRS、GSM、EDGE
网络接入	APN、VPDN
接入认证	CHAP/PAP
网络协议	Ping、DNS、NAT、透明 TCP/UDP、InHand DC TCP/DC UDP、TCP server 用户自定义登录/心跳数据包
协议转换	支持 Modbus RTU/TCP 协议转换
网络安全	管理用户分级、支持登录安全认证
可靠性	看门狗、链路自检、专利升级
按需拨号	支持长连接模式; 短连接模式, 本地数据激活, 短信激活, 电话激活, 定时激活/定时下线
配置方式	支持配置工具本地串口配置, RTool、SMS、Device Manager “设备云” 平台远程配置
升级方式	支持专有升级机制, 利用本地或远程方式进行固件升级
日志功能	支持本地在线查看日志, 方便工程人员判断设备运行状态
集中管理	支持 Device Manager 远程集中管理



扫码查看
更多产品详情



InDTU200

工业级基本型无线数据终端

4G蜂窝接入

LTE CAT1
2G

多协议支持

TCP/UDP、Modbus RTU/TCP
InHand DC协议

高可靠

设备自愈、链路冗余
链路检测

超低功耗

轻松应对
电池供电场景

InDTU200 系列是一款超高性价比的工业级无线数据终端产品，以4G（含LTE CAT1）/2G无线网络为承载网，为工业和商业用户提供TCP/IP之上的无线数据传输通道，功能上完成远程监控站串口设备和中心监控系统间的无线数据通信，使远程设备监控得以实现。

硬件

工业串行接口	通信串口：1*RS232/RS485；调试串口：1*RS232
SIM卡座	1.8V/3V，卡槽式卡座
天线	1*50 欧姆/SMA
电源接口	DC 5~35V
安装方式	壁挂
外壳	ABS工程塑料
防护等级	IP30
储存温度	-40℃ ~ 85℃
工作温度	-40℃ ~ 70℃
环境湿度	5 ~ 95%（无凝霜）

软件

网络制式	LTE FDD、LTE TDD、GSM
网络接入	APN、VPDN
接入认证	CHAP/PAP
网络协议	Ping、DNS、NAT、透明TCP/UDP、InHand DC TCP/DC UDP、TCP server 用户自定义登录/心跳数据包
协议转换	支持 Modbus RTU/TCP 协议转换
网络安全	管理用户分级、支持登录安全认证
可靠性	看门狗、链路自检、专利升级
按需拨号	支持长连接模式、短连接模式、本地数据激活、短信激活
配置方式	支持配置工具本地串口配置，RTool、SMS、Device Manager “设备云”平台远程配置
升级方式	支持专有升级机制，利用本地或远程方式进行固件升级
日志功能	支持本地在线查看日志，方便工程人员判断设备运行状态
集中管理	支持 Device Manager 远程集中管理



扫码查看
更多产品详情

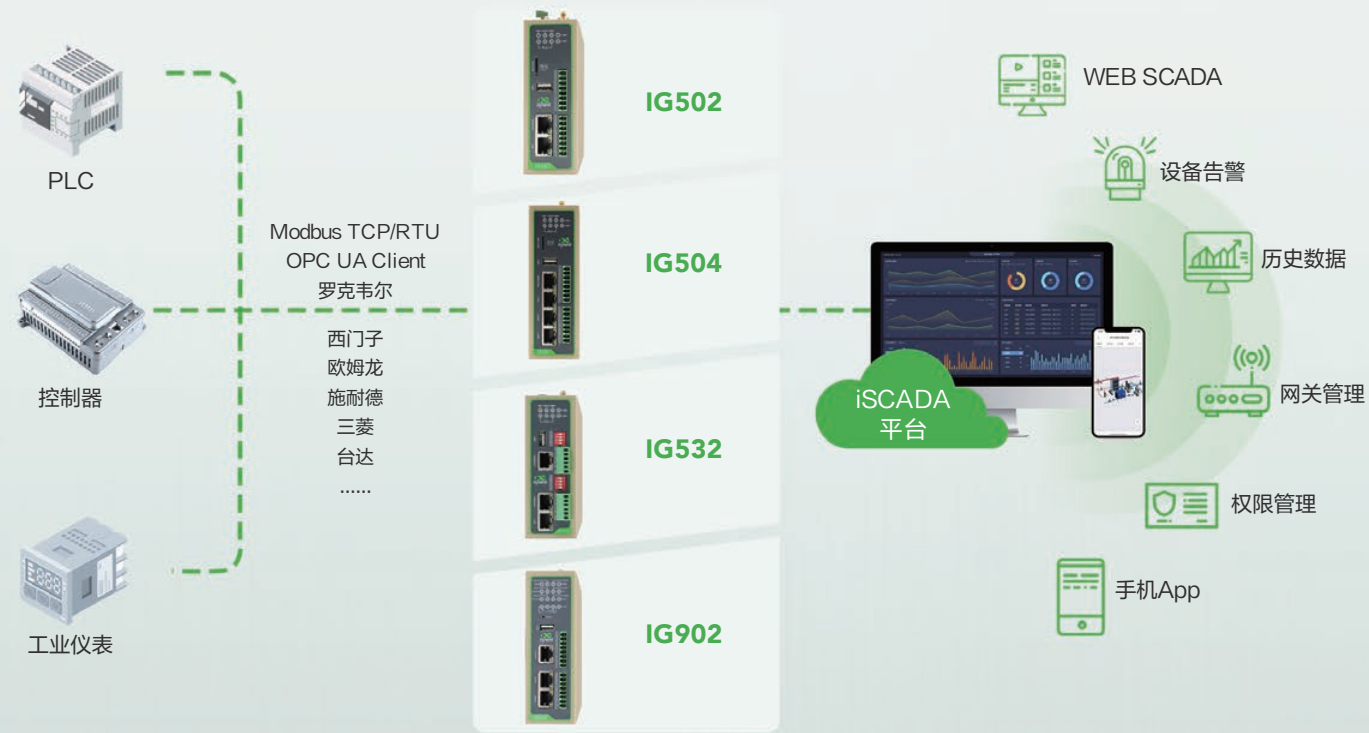
工业无线数据终端产品线规格对比

产品型号	InDTU212	InDTU312	InDTU352S	InDTU932S	InDTU952	InDTU311	InDTU323	InDTU351S	InDTU951	
硬件性能	CPU	ARM Cortex-M3 108MHz	ARM Cortex-M3 108MHz	ARM Cortex-M7 528 MHz	ARM Cortex-A7 1.5GHz	ARM Cortex-A8 600MHz	ARM Cortex-M3 108MHz	ARM Cortex-M3 108MHz	ARM Cortex-M7 528 MHz	MIPS24KEc(575/580 MHz)
	RAM	96KB	96KB	512KB	512MB	512MB	96KB	96KB	512KB	128MB
	ROM	1024KB	1024KB	8MB	512MB	128MB	1024KB	1024KB	8MB	64MB
	Ethernet	无	无	1*10/100M 以太网口 (2*15Pin 2.54mm 间距双排排针) 全双工, 自适应MDI/MDIX 内置1.5KV 电磁隔离保护	1*10/100M 以太网口 (2*15Pin 2.54mm 间距双排排针) 全双工, 自适应MDI/MDIX 内置1.5KV 电磁隔离保护	2*10/100Mbps 快速以太网端口, 1*WAN + 1*LAN 或 2*LAN	无	无	1*10/100M 以太网口 (9pin 单排2.5mm 间距 单排排针), 全双工, 自适应MDI/MDIX, 内置1.5KV 电磁隔离保护	1*10/100M 以太网口 (9pin 单排2.5mm 间距 单排排针), 全双工, 自适应MDI/MDIX, 内置1.5KV 电磁隔离保护
硬件接口	Serial	标准8PIN工业端子 通信串口: 1*RS-232/RS-485 调试串口: 1*RS-232	标准8PIN工业端子 通信串口: 1*RS-232/RS-485 调试串口: 1*RS-232	2*15PIN 2.54mm 间距单排排针 1*URAT, 3.3V TTL电平	2*15PIN 2.54mm 间距单排排针 1*URAT, 3.3V TTL电平	1*RS-232 1*RS-485 工业端子	9PIN 2.5mm 间距排针 通信串口: 1*RS-232 调试串口: 1*RS-232	2*20PIN排母,间距1.27mm 通信串口: 1*URAT, 3.3V TTL电平; 通信串口: 1*RS-232 调试串口: 1*URAT, 3.3V TTL电平	9PIN 2.5mm 间距排针 通信串口: 1*RS-232	9PIN 2.5mm 间距排针 通信串口: 1*RS-232
	USB	无	无	Type-C (配置口)	Type-C (配置口)	无	无	无	Type-C (配置口)	Type-C (配置口)
	Cellular	LTE CAT1	LTE CAT4	LTE CAT4	NR SA/NSA	NR SA/NSA和LTE CAT4可选	LTE CAT4	LTE CAT4	LTE CAT4	NR SA/NSA
	SIM Card	1*SIM, Mini-SIM (2FF)	2*SIM, Mini-SIM (2FF)	1*SIM, Mini-SIM (2FF)	1*SIM, Mini-SIM (2FF)	2*SIM, Mini-SIM (2FF)	2*SIM, Mini-SIM (2FF)	1*SIM, Mini-SIM (2FF)	2*SIM, Mini-SIM (2FF)	2*SIM, Mini-SIM (2FF)
	GNSS	无	无	无	无	无	支持	无	支持	支持
工作环境	环境湿度	5~95% (无凝霜)	5~95% (无凝霜)	5~95% (无凝霜)	5~95% (无凝霜)	5~95% (无凝霜)	5~95% (无凝霜)	5~95% (无凝霜)	5~95% (无凝霜)	5~95% (无凝霜)
	存储温度	-40°C ~ 85°C	-40°C ~ 85°C	-40°C ~ 85°C	-40°C ~ 85°C	-40°C ~ 85°C	-40°C ~ 85°C	-40°C ~ 85°C	-40°C ~ 85°C	-40°C ~ 85°C
	工作温度	-40°C ~ 70°C	-40°C ~ 70°C	-40°C ~ 70°C	-40°C ~ 70°C	-40°C ~ 70°C	-40°C ~ 70°C	-40°C ~ 70°C	-40°C ~ 70°C	-40°C ~ 70°C
供电环境	电源输入	DC5-35V	DC5-48V	DC4±0.2V	DC4±0.2V	DC9-72V	DC5-48V	DC5V(±0.5V)	DC5-48V	DC5-48V
	电源接口	可插拔工业端子, 2PIN	可插拔工业端子, 2PIN	2.5mm 间距排针	2.5mm 间距排针	可插拔工业端子, 2PIN	2.5mm 间距排针, 2PIN	2.5mm 间距排针, 2PIN	2.5mm 间距排针, 2PIN	2.5mm 间距排针, 2PIN
	工作功耗	44mA@12V	41mA@12V	210mA@4V	600mA@4V	230mA@12V	41mA@12V	150mA@5V	70mA@12V	166mA@12V
机械特性	安装方式	壁挂式	壁挂式	特定方式, 2*15pin端子固定	特定方式, 2*15pin端子固定	壁挂/导轨	无外壳, 内置式安装	无外壳, 内置式安装	无外壳, 内置式安装	无外壳, 内置式安装
	外形尺寸	110*85*35 mm	110*85*35 mm	65*75*25 mm	65*75*25 mm	120*99.2*35 mm	64*64*28 mm	64*64*28 mm	64*64*28 mm	64*64*28 mm
	外壳材质	ABS 工程塑料	ABS 工程塑料	工程塑料	工程塑料	金属外壳	无外壳	无外壳	无外壳	无外壳



iSCADA

iSCADA云为客户提供基于Web的SCADA、设备报警和远程控制功能。简便的数据采集和无缝的云集成实现了设备状态的实时监控，并能迅速响应操作警报，提升运营效率，减少设备停机时间。



iSCADA

简单高效的设备可视化云平台

快速部署

一次配置，批量应用

远程监控

多种方式实时监控远端设备

告警推送

支持多种方式推送告警

数据安全

基于AWS IoT的安全机制

iSCADA是基于AWS构建的设备远程监控SaaS云服务。主要面向设备制造商和系统集成商，搭配边缘网关提供远程监控功能，帮助企业提升运维效率、降低运维成本、改进工艺设计、实现数字化转型。

主要功能

远程监控

WEB SCADA	支持自定义WEB SCADA，提供常用SCADA组件和功能。 通过WEB SCADA直观高效的查看设备运行状态和修改设备运行参数
设备告警	自定义告警通知策略，可通过WEB、邮件等方式推送告警，实现故障预警
历史数据	支持存储关键数据，通过图表分析设备历史运行情况以及导出数据
仪表盘	从在线/离线、告警和流量等多个维度分析企业运营情况
手机App	提供移动端App随时随地掌握设备运行状态，接收设备异常提醒
快速部署	通过机型功能实现数据采集策略等配置，配置完成后批量下发配置到多台网关

权限管理

组织	自定义组织树结构，灵活分配各组织下的设备、网关和机型权限
角色	自定义角色功能权限
用户	自定义用户的数据权限和功能权限
API Token	自定义API Token权限和过期时间

网关管理

网关状态监控	监控网关的蜂窝信号、IMSI、在线/离线情况等信息
软件升级	远程批量升级网关的固件、Python SDK和DeviceSupervisor Agent版本
远程WEB	远程访问网关WEB页面，远程修改运行配置

配套硬件产品

适配产品	IG502、IG504、IG532、IG902、IG974
------	-------------------------------

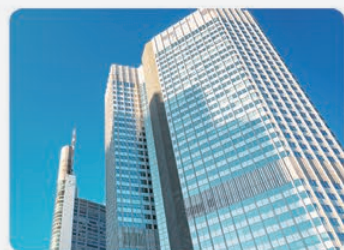
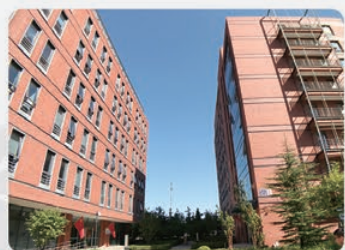
平台地址：iscada.inhandcloud.cn



扫码查看
更多产品详情

5大研发中心

快速响应市场需求



北京
成都 嘉兴

多伦多
加拿大
弗吉尼亚州
美国



3大制造中心

供应链：自有工厂，确保产能和质量

3 制造中心：嘉兴（中国），
曼谷（泰国），多伦多（加拿大）

9 可同时运行的高效生产线

3,000 单日产能

17,898 厂区面积

4大仓储与技术支持中心

多地仓储与技术支持

多伦多
加拿大
弗吉尼亚州
美国
杜塞尔多夫
德国
嘉兴
中国



适用于广泛的场景



智能制造



智慧零售



智能电网



智慧城市



智慧交通



可再生能源



公共事业



智能医疗



企业网络

全球业务分布



加拿大
水电站管理



德国
智能电车充电桩



中国
空气压缩机的
预测性维护



美国
发电机的预测性维护



瑞士
纺织机械的预测性维护



泰国
洪水预警



澳大利亚
无线水表